

## RX 70 Dati Tecnici

### Carrelli elevatori a diesel o a gas liquido

---

[RX 70-20/600](#)

[RX 70-25](#)

[RX 70-25/600](#)

[RX 70-30](#)

[RX 70-30/600](#)

[RX 70-35](#)

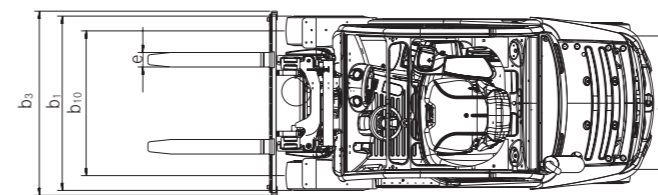
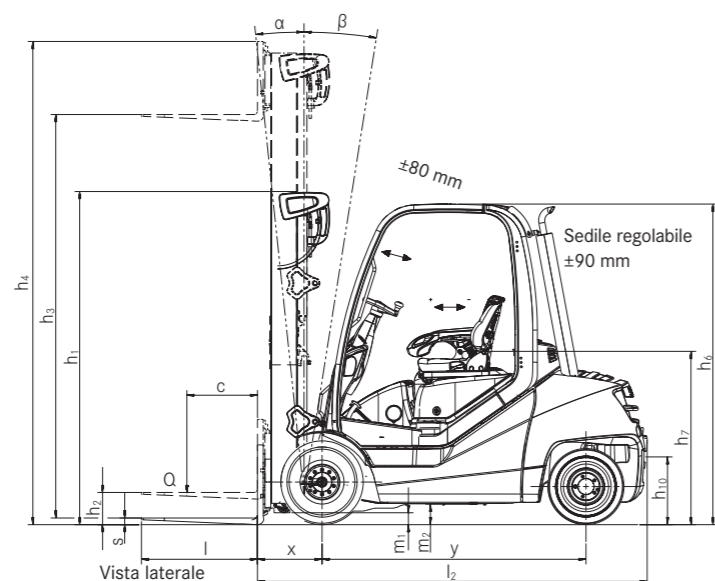




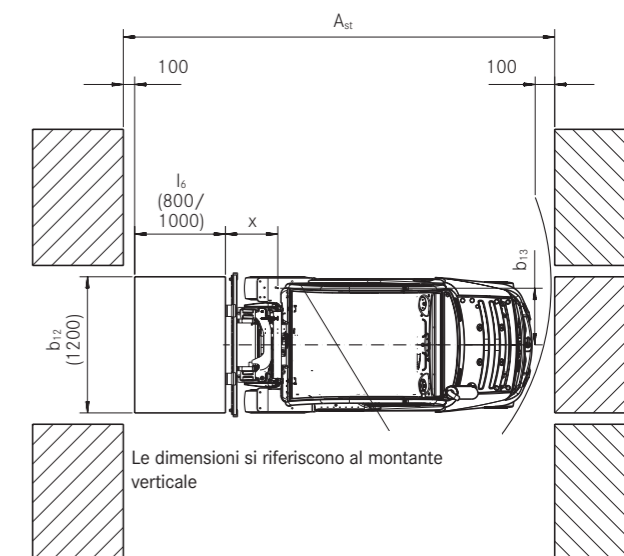


			Montante telescopico							Montante NiHo					Montante triplex											
			mm	mm	mm	mm	mm	mm	mm	mm	mm	mm	mm	mm	mm	mm	mm	mm	mm	mm	mm	mm	mm	mm	mm	
RX 70-25 / RX 70-20 / 600	Sollevamento nominale	$h_3$	mm	2870	2970	3170	3270	3670	4170	4570	5070	2990	3090	3290	3690	4090	4590	4440	4590	4890	5390	5690	6040	6640	7390	
	Altezza	$h_1$	mm	2125	2175	2275	2325	2525	2775	2975	3225	2125	2175	2275	2475	2675	2925	2125	2175	2275	2475	2575	2725	2925	3175	
	Sollevamento libero	$h_2$	mm	160	160	160	160	160	160	160	160	1500	1550	1650	1850	2050	2300	1500	1550	1650	1850	1950	2100	2300	2550	
	Altezza massima piastra porta forche a 4 rulli	$h_4$	mm	3510	3610	3810	3910	4310	4810	5210	5710	3650	3750	3950	4350	4750	5250	5120	5270	5570	6070	6370	6720	7320	8070	
	Inclinazione montante/piastra porta forche	avanti/indietro	$\alpha/\beta$	°	6/7							6/7					6/7									
RX 70-25 / RX 70-20 / 600	Agganciamento forche centro-centro		mm	216 / 368 / 535 / 673 / 826 / 902 (4R 1150 mm)											267 / 368 / 437 / 673 / 876 (4R 1150 mm)											
	Gommatura	anteriore/posteriore		23*9-10/21*8-9							23*9-10/21*8-9					23*9-10/21*8-9										
	Convergenza	anteriore/posteriore	mm	992/920							992/920					992/920		1096/920								
	Larghezza massima		$b_1$	mm	1199							1199					1199		1303							
	Sollevamento nominale	$h_3$	mm	2870	2970	3170	3270	3670	4170	4570	5070	2990	3090	3290	3690	4090	4590	4440	4590	4890	5390	5690	6040	6640	7390	
RX 70-25 / 600	Altezza	$h_1$	mm	2125	2175	2275	2325	2525	2775	2975	3225	2125	2175	2275	2475	2675	2925	2125	2175	2275	2475	2575	2725	2925	3175	
	Sollevamento libero	$h_2$	mm	160	160	160	160	160	160	160	160	1500	1550	1650	1850	2050	2300	1500	1550	1650	1850	1950	2100	2300	2550	
	Altezza massima piastra porta forche a 4 rulli	$h_4$	mm	3510	3610	3810	3910	4310	4810	5210	5710	3650	3750	3950	4350	4750	5250	5120	5270	5570	6070	6370	6720	7320	8070	
	Inclinazione montante/piastra porta forche	avanti/indietro	$\alpha/\beta$	°	6/7							6/7					6/7									
	Agganciamento forche centro-centro		mm	216 / 368 / 535 / 673 / 826 / 902 (4R 1150 mm)											267 / 368 / 439 / 673 / 876 (4R 1150 mm)											
RX 70-30	Gommatura	anteriore/posteriore		23*9-10/21*8-9							23*9-10/21*8-9					23*9-10/21*8-9		23*10-12/21*8-9		315/45-12 // 21*8-9						
	Convergenza	anteriore/posteriore	mm	992/920							992/920					992/920		1050/920		1100/920						
	Larghezza massima		$b_1$	mm	1199							1199					1199		1298		1399					
	Sollevamento nominale	$h_3$	mm	2870	2970	3170	3270	3670	4170	4570	5070	2990	3090	3290	3690	4090	4590	4440	4590	4890	5190	5390	5690	6040	6640	7390
	Altezza	$h_1$	mm	2125	2175	2275	2325	2525	2775	2975	3225	2125	2175	2275	2475	2675	2925	2125	2175	2275	2375	2475	2575	2725	2925	3175
RX 70-30 / RX 70-30 / 600	Sollevamento libero	$h_2$	mm	160	160	160	160	160	160	160	1490	1540	1640	1840	2040	2290	1490	1540	1640	1740	1840	1940	2090	2290	2540	
	Altezza massima piastra porta forche a 4 rulli	$h_4$	mm	3660	3760	3960	4060	4460	4960	5360	5860	3660	3760	3960	4360	4760	5260	5120	5270	5570	5870	6070	6370	6720	7320	8070
	Inclinazione montante/piastra porta forche	avanti/indietro	$\alpha/\beta$	°	6/7							6/7					6/7									
	Agganciamento forche centro-centro		mm	267 / 368 / 540 / 673 / 876 (4R 1150 mm)											267 / 368 / 439 / 673 / 876 (4R 1150 mm)											
	Gommatura	anteriore/posteriore		23*9-10/21*8-9							23*9-10/21*8-9					23*9-10/21*8-9		23*10-12/21*8-9		315/45-12 // 21*8-9						
RX 70-35 // RX 70-30 / 600	Convergenza	anteriore/posteriore	mm	992/920							992/920					992/920		1050/920		1100/920						
	Larghezza massima		$b_1$	mm	1199							1199					1199		1298		1399					
	Sollevamento nominale	$h_3$	mm	2870	2970	3170	3270	3670	4170	4570	5070	2990	3090	3290	3690	4090	4590	4440	4590	4890	5190	5390	5690	6040	6640	7390
	Altezza	$h_1$	mm	2125	2175	2275	2325	2525	2775	2975	3225	2125	2175	2275	2475	2675	2925	2125	2175	2275	2375	2475	2575	2725	2925	3175
	Sollevamento libero	$h_2$	mm	160	160	160	160	160	160	160	160	1490	1540	1640	1840	2040	2290	1490	1540	1640	1740	1840	1940	2090	2290	2540
RX 70-35 // RX 70-30 / 600	Altezza massima piastra porta forche a 4 rulli	$h_4$	mm	3660	3760	3960	4060	4460	4960	5360	5860	3660	3760	3960	4360	4760	5260	5120	5270	5570	5870	6070	6370	6720	7320	8070
	Inclinazione montante/piastra porta forche	avanti/indietro	$\alpha/\beta$	°	6/7							6/7					6/7									
	Agganciamento forche centro-centro		mm	267 / 368 / 540 / 673 / 876 (4R 1150 mm)											267 / 368 / 439 / 673 / 876 (4R 1150 mm)											
	Gommatura	anteriore/posteriore		23*10-12/21*8-9							23*10-12/21*8-9					23*10-12/21*8-9		315/45-12 // 21*8-9								
	Convergenza	anteriore/posteriore	mm	952/920							1050/920					952/920		1050/920		1100/920						
Larghezza massima		$b_1$	mm	1200							1298					1200		1298		1399						

Disegni tecnici



Vista dall'alto

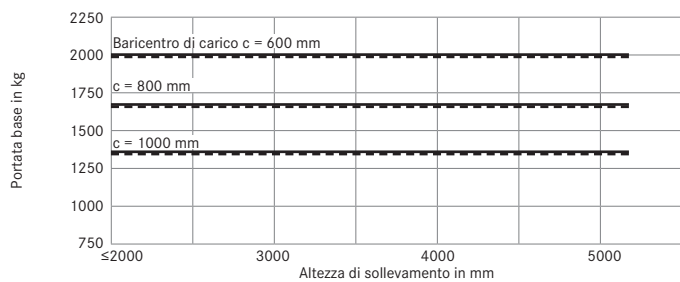


Le dimensioni si riferiscono al montante verticale

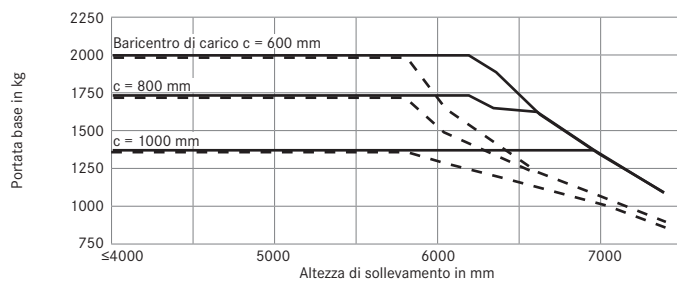
# RX 70-20/35 Carrelli elevatori a diesel o a gas liquido

## Portate base

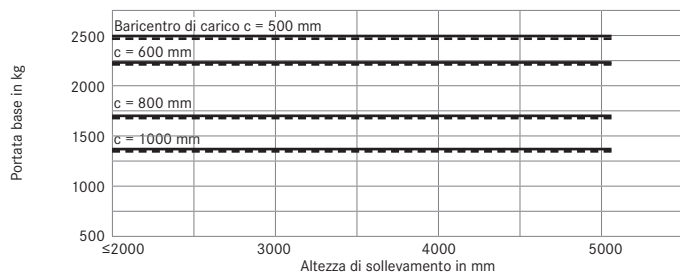
**RX 70-20/600 Montante telescopico/NiHo**  
Gommatura singola superelastica



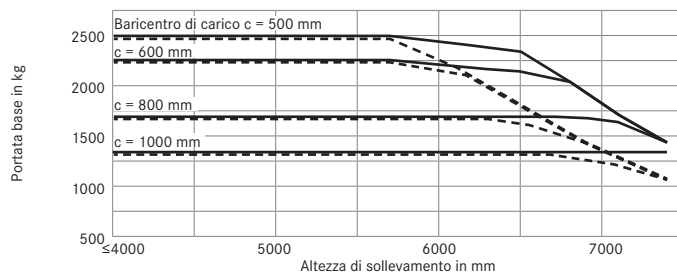
**RX 70-20/600 Montante triplex**  
Gommatura singola superelastica



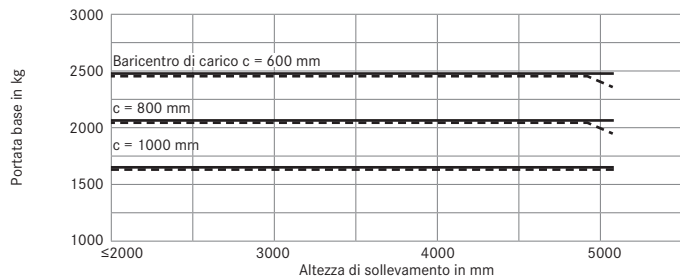
**RX 70-25 Montante telescopico/NiHo**  
Gommatura singola superelastica



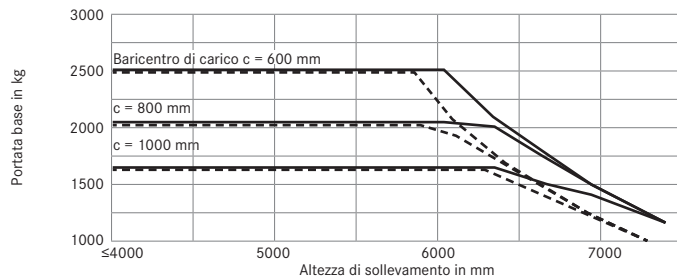
**RX 70-25 Montante triplex**  
Gommatura singola superelastica



**RX 70-25/600 Montante telescopico/NiHo**  
Gommatura singola superelastica



**RX 70-25/600 Montante triplex**  
Gommatura singola superelastica

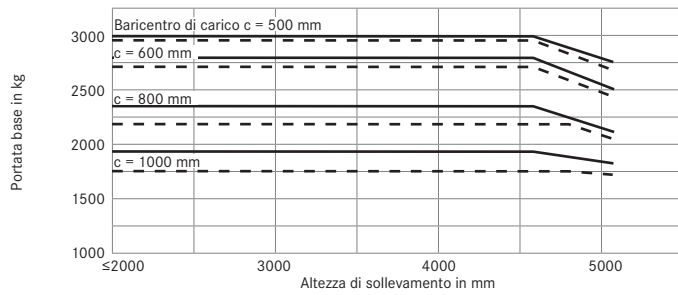


— Con forche standard    - - - Con traslatore laterale integrato e forche standard  
I valori elencati possono differire a seconda dell'allestimento

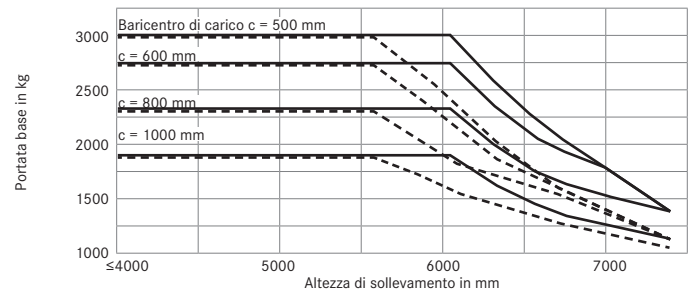
# RX 70-20/35 Carrelli elevatori a diesel o a gas liquido

## Portate base

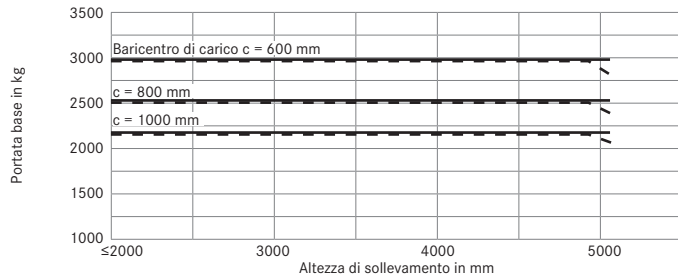
**RX 70-30 Montante telescopico/NiHo**  
Gommatura singola superelastica



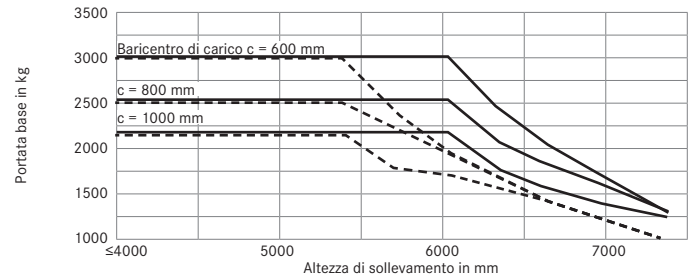
**RX 70-30 Montante triplex**  
Gommatura singola superelastica



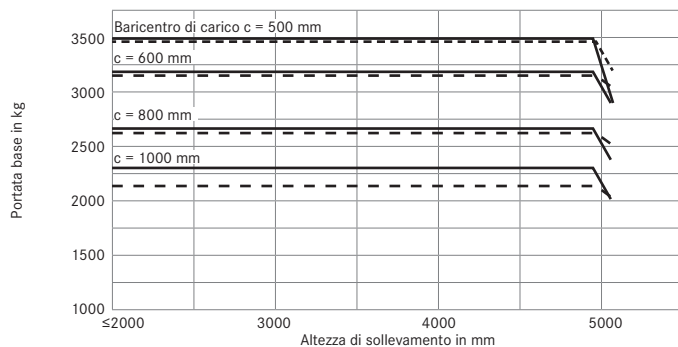
**RX 70-30/600 Montante telescopico/NiHo**  
Gommatura singola superelastica



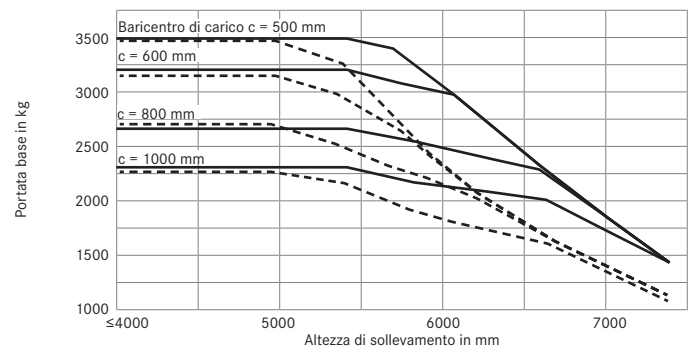
**RX 70-30/600 Montante triplex**  
Gommatura singola superelastica



**RX 70-35 Montante telescopico/NiHo**  
Gommatura singola superelastica



**RX 70-35 Montante triplex**  
Gommatura singola superelastica

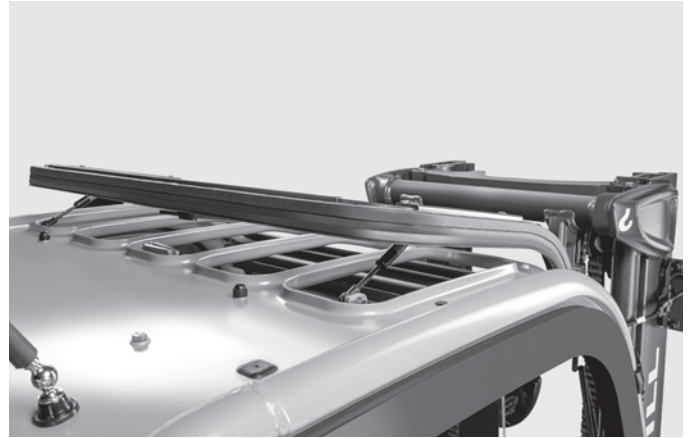


— Con forche standard    - - - Con traslatore laterale integrato e forche standard  
I valori elencati possono differire a seconda dell'allestimento

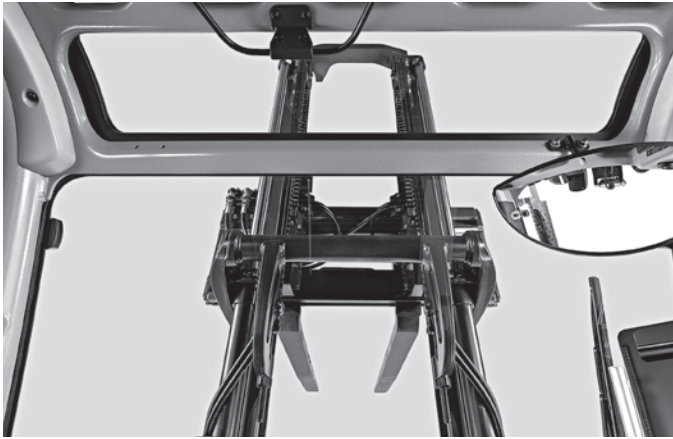
RX 70-20/35 Carrelli elevatori a diesel o a gas liquido  
Foto dei dettagli



Per le migliori performance: cabina di guida confortevole ed ergonomica per un impiego senza affaticamento per l'operatore



Finestra del tettuccio regolabile per una temperatura confortevole appropriata sul posto di lavoro



Visuale panoramica ottimale: montante dal profilo slim sottile e finestrino extra-large



Tutto sempre in vista: parasole per il parabrezza, per il tettuccio e il lunotto



Perfetta stabilità in ogni posizione grazie al freno di stazionamento elettroidraulico



Confortevole per l'operatore: ampio spazio per un impiego efficiente sotto ogni punto di vista



Regolazione individuale del piantone dello sterzo



Funzionamento sicuro e intuitivo grazie al modulo di comando e al display STILL Easy Control

## RX 70-20/35 Carrelli elevatori a diesel o a gas liquido Performance ed efficienza

Potente, efficiente e preciso: STILL Performance System con componenti perfettamente coordinati

Controllo totale con il computer di bordo STILL Easy Control: funzioni di performance con un semplice pulsante e informazioni rilevanti a colpo d'occhio

Visuale chiara in avanti: visibilità ottimale grazie al montante dal profilo slimsottile, alle ampie finestre e al pannello strumenti termoformato



Avanti a tutta potenza: il motore industriale dell'RX 70-20/35 con oltre il 20 per cento di potenza in più consente di trasportare una quantità maggiore di merci ancora più velocemente, mantenendo allo stesso tempo il massimo livello di efficienza! Ciò è reso possibile da STILL Performance System: componenti perfettamente coordinati tra loro combinano un azionamento potente ed efficiente con un comando preciso e sensibile. Ogni RX 70-20/35 è realizzato per garantire le massime performance per diversi anni: i materiali resistenti e il design compatto soddisfano una dinamica di performance senza pari. Il modello ad alte prestazioni ha diversi punti di forza che si adattano efficacemente a ogni situazione grazie a elementi operativi intuitivi.

Inoltre, ogni dettaglio della comoda cabina di guida è stato studiato con attenzione, dall'ampio vano per i piedi fino al pannello strumenti termoformato per la massima visibilità. STILL Easy Control è il cuore smart della cabina. Il computer di bordo intelligente consente l'accesso diretto alle funzioni di performance e mostra a colpo d'occhio le informazioni rilevanti del carrello elevatore. Inversione di marcia in spazi ristretti, frequenti salite e discese in rampa, condizioni operative variabili: con l'RX 70-20/35 la movimentazione del carico è sempre sotto controllo anche in situazioni difficili e impegnative. Sempre il massimo con le performance intelligenti!

### I fattori "Simply Efficient": prestazioni elevate per migliorare la produttività



#### Simply easy

- Movimentazione intuitiva: i comandi dell'intera linea di prodotto RX sono concepiti per essere facilmente accessibili
- Una guida confortevole: spaziosa cabina dell'operatore spaziosa con piantone dello sterzo regolabile
- Basta un solo sguardo o un clic: il computer di bordo STILL Easy Control attiva le funzioni di performance premendo semplicemente un pulsante e mostra tutte le informazioni rilevanti a colpo d'occhio
- Lavoro semplificato: una serie di funzioni di assistenza facilitano il lavoro e migliorano la sicurezza



#### Simply powerful

- Performance elevate: la potenza dell'azionamento è combinata con un comando preciso
- Movimentazione merci efficiente: velocità di marcia fino a 21 km/h
- Performance agili: il funzionamento in parallelo consente di eseguire contemporaneamente le operazioni di marcia e sollevamento o inclinazione
- Comando flessibile della potenza: pompa idraulica regolabile elettricamente
- Il nuovo STILL Performance System offre un sistema completo che coordina tutti i componenti dell'azionamento con le funzioni operative
- La potente e silenziosa trasmissione diesel-elettrica, il cuore della tecnologia ibrida, garantisce prestazioni di movimentazione eccezionali con consumi limitati, basse emissioni acustiche e un impatto ambientale minimo



#### Simply safe

- Visione ottimale su tutti i lati: ampie vetrate, anche sul tettuccio di protezione
- Elevate prestazioni di stabilità e mantenimento della carreggiata: eccezionale stabilità in curva e baricentro basso
- Controllo di sicurezza guidato: il consenso all'utilizzo del carrello elevatore viene rilasciato dopo un controllo di funzionamento guidato tramite display
- Salita e discesa sicure: ampi gradini antiscivolo visibili anche dall'alto e maniglie di presa sul tettuccio di protezione
- Potenza di azionamento costante: ogni ruota motrice viene comandata separatamente e fa in modo che il carrello elevatore mantenga costantemente la carreggiata



#### Simply flexible

- Opzioni di comando flessibili: minileva, Fingertip o Joystick 4Plus
- Sicurezza e comfort in ogni situazione: comportamento di guida e di sollevamento regolabile in modo flessibile
- Potenza di impiego perfettamente adattata alla situazione: ampia varietà di dotazioni per le massime performance in ogni applicazione



#### Simply connected

- Performance potenziate digitalmente: interfaccia opzionale per l'integrazione in software di gestione della flotta come STILL neXXt fleet
- Collegamento in rete flessibile: la predisposizione di MMS consente di integrare facilmente il carrello elevatore in qualsiasi sistema di gestione dei flussi di materiale

RX 70-20/35 Carrelli elevatori a diesel o a gas liquido  
Riepilogo funzionalità standard e opzionali



	RX 70-20/600	RX 70-20/600 T <sup>1</sup>	RX 70-25	RX 70-25 T <sup>1</sup>	RX 70-25/600	RX 70-25/600 T <sup>1</sup>	RX 70-30	RX 70-30 T <sup>1</sup>	RX 70-30/600	RX 70-30/600 T <sup>1</sup>	RX 70-35	RX 70-35 T <sup>1</sup>	
Posto guida	Postazione di guida con assorbimento degli urti per un comfort ottimale su pavimentazione sconnessa	●	●	●	●	●	●	●	●	●	●	●	
	Tettuccio di protezione in acciaio	●	●	●	●	●	●	●	●	●	●	●	
	Protezione dagli agenti atmosferici in diverse varianti	○	○	○	○	○	○	○	○	○	○	○	
	Posto guida	○	○	○	○	○	○	○	○	○	○	○	
	Cabina telo	○	○	○	○	○	○	○	○	○	○	○	
	Parabrezza, lunotto posteriore e finestre anteriori colorati, impianto tergi e lavacrystalli	○	○	○	○	○	○	○	○	○	○	○	○
	Altezza minima cabina di guida: ca. 2120 mm	○	○	○	○	○	○	○	○	○	○	○	○
	Altezza massima cabina di guida: ca. 2540 mm	—	—	—	○	—	○	—	○	—	○	—	○
	Comando di guida a pedale singolo	●	●	●	●	●	●	●	●	●	●	●	●
	Comando di guida a pedale doppio	○	○	○	○	○	○	○	○	○	○	○	○
	Vano portaoggetti e portabevande incorporati	●	●	●	●	●	●	●	●	●	●	●	●
	Display e tasti funzione protetti contro gli spruzzi d'acqua	●	●	●	●	●	●	●	●	●	●	●	●
	Piano di scrittura e supporto bloc notes (rimovibile) con lampada	○	○	○	○	○	○	○	○	○	○	○	○
	Sedile di guida Grammer con rivestimento in similpelle	●	●	●	●	●	●	●	●	●	●	●	●
	Sedile di guida confortevole con rivestimento in tessuto e supporto lombare	○	○	○	○	○	○	○	○	○	○	○	○
	Sedile oscillante per una corretta postura salutare durante la retromarcia	○	○	○	○	○	○	○	○	○	○	○	○
	Sedile di guida con rivestimento in similpelle o tessuto con sospensioni meccaniche o pneumatiche, seduta extra larga, ampia corsa di sospensione, supporto lombare, estensione schienale regolabile e riscaldamento	○	○	○	○	○	○	○	○	○	○	○	○
	Piastra a molla orizzontale per il sedile di guida, per ridurre al minimo le vibrazioni del corpo	○	○	○	○	○	○	○	○	○	○	○	○
	Presa di alimentazione da 12 V	●	●	●	●	●	●	●	●	●	●	●	●
	Radio/lettore MP3 con porta USB e sistema hands-free	○	○	○	○	○	○	○	○	○	○	○	○
	Finestra tettuccio regolabile	○	○	○	○	○	○	○	○	○	○	○	○
	Parasole protettivo e tendina	○	○	○	○	○	○	○	○	○	○	○	○
	Riscaldamento ad acqua calda con ventola e ugelli riscaldati per parabrezza e vano piedi	○	○	○	○	○	○	○	○	○	○	○	○
	Climatizzatore	○	○	○	○	○	○	○	○	○	○	○	○
	Montante	Montante telescopico a visuale libera con o senza alzata libera totale	○	○	○	○	○	○	○	○	○	○	○
		Montante triplex a visuale libera	○	○	○	○	○	○	○	○	○	○	○
Protezione antiusura delle forche		○	○	○	○	○	○	○	○	○	○	○	
Varie larghezze della piastra portaforche, spostamento laterale integrato e regolatori forche		○	○	○	○	○	○	○	○	○	○	○	
Schienale per il carico		○	○	○	○	○	○	○	○	○	○	○	
Posizione verticale montante automatica		○	○	○	○	○	○	○	○	○	○	○	
Accumulatore idraulico nel cilindro di sollevamento per attenuare i picchi di pressione del sistema idraulico		○	○	○	○	○	○	○	○	○	○	○	
Angolo di inclinazione in avanti/all'indietro di 6/7°		●	●	●	●	●	●	●	●	●	●	●	●
Cilindri del brandeggio protetti Protezione dei cilindri inclinatori da polvere e umidità mediante soffiato		○	○	○	○	○	○	○	○	○	○	○	○
Gommatura	Gomme superelastiche, sistema SIT, semplice o doppio	●	●	●	●	●	●	●	●	●	●	●	
	Gomme superelastiche, sistema SIT, colore naturale o antistatico antitraccia	○	○	○	○	○	○	○	○	○	○	○	
	Gomme pneumatiche, singole o twin	○	○	○	○	○	○	○	○	○	○	○	
Sistema idraulico	Valvole proporzionali per movimenti particolarmente precisi	●	●	●	●	●	●	●	●	●	●	●	
	Fino a tre circuiti idraulici per il comando degli accessori	○	○	○	○	○	○	○	○	○	○	○	
	Parametrizzazione personalizzata delle funzioni idrauliche	●	●	●	●	●	●	●	●	●	●	●	
	Mini leva con bracciolo, due leve	●	●	●	●	●	●	●	●	●	●	●	
	Minileva con bracciolo, tre o quattro leve, Joystick 4Plus o fingertip	○	○	○	○	○	○	○	○	○	○	○	
Azionamenti	Cinque programmi di marcia per diversi comportamenti di marcia e frenatura	●	●	●	●	●	●	●	●	●	●	●	
	Modalità di risparmio energetico Blue-Q	●	●	●	●	●	●	●	●	●	●	●	
	Accelerazione e retromarcia graduali	●	●	●	●	●	●	●	●	●	●	●	
	Comandi per la guida, lo sterzo e il sollevamento esenti da manutenzione	●	●	●	●	●	●	●	●	●	●	●	
	Componenti di sollevamento e di marcia incapsulati per protezione da polvere e sporco	●	●	●	●	●	●	●	●	●	●	●	
	Filtro aria secca con indicatore di manutenzione	●	●	●	●	●	●	●	●	●	●	●	
	Filtro aria aggiuntivo o preseparatore aciclone	○	○	○	○	○	○	○	○	○	○	○	
	Serbatoio GPL da 55 litri e 70 litri	—	○	—	○	—	○	—	○	—	○	—	○
	Spegnimento motore automatico	○	○	○	○	○	○	○	○	○	○	○	○
	Pre-riscaldamento motore tramite collegamento elettrico esterno	○	○	○	○	○	○	○	○	○	○	○	○
	Convertitore catalitico regolato a tre vie Catalizzatore a tre vie	—	○	—	○	—	●	—	●	—	●	—	●
Dispositivo parascintille	○	—	○	—	○	—	○	—	○	—	○	—	
Filtro diesel antiparticolato	●	●	●	●	●	●	●	●	●	●	●	●	
Freno	Freni a disco a bagno d'olio esenti da usura a bagno d'olio	●	●	●	●	●	●	●	●	●	●	●	
	Freno di stazionamento elettroidraulico	●	●	●	●	●	●	●	●	●	●	●	
Sicurezza	Basso centro di gravità e un asse di trasmissione con cuscinetto autoallineante per livelli di sicurezza ottimali	●	●	●	●	●	●	●	●	●	●	●	
	Salita e discesa semplice e sicura grazie ad ampi gradini antiscivolo	○	○	○	○	○	○	○	○	○	○	○	
	Tettuccio con griglia di protezione	○	○	○	○	○	○	○	○	○	○	○	
	Tettuccio dal profilo snello per una visione ottimale su tutti i lati	●	●	●	●	●	●	●	●	●	●	●	
	Sistema di ritenuta EasyBelt per allacciare e slacciare la cintura in modo rapido e sicuro	○	○	○	○	○	○	○	○	○	○	○	
	Sistema di ritenuta IWS con apertura cinghie situata su entrambi i lati	○	○	○	○	○	○	○	○	○	○	○	
	Impianto di illuminazione in versione LED, omologabile	○	○	○	○	○	○	○	○	○	○	○	
	Fari di lavoro in versione LED	○	○	○	○	○	○	○	○	○	○	○	
	Dispositivo luminoso di avvertenza segnalazione	○	○	○	○	○	○	○	○	○	○	○	
	Dispositivo di segnalazione STILL Safety Light, punto luce blu	○	○	○	○	○	○	○	○	○	○	○	
	Controllo allacciamento cintura di sicurezza, attivazione della trazione solo con la cintura allacciata	○	○	○	○	○	○	○	○	○	○	○	
	Limitatore di velocità regolabile dal conducente	○	○	○	○	○	○	○	○	○	○	○	
Controllo automatico velocità Tempomat	○	○	○	○	○	○	○	○	○	○	○		
Misurazione del carico con precisione ±2%	○	○	○	○	○	○	○	○	○	○	○		
FleetManager: autorizzazione di accesso, rilevamento di urti, reportistica	○	○	○	○	○	○	○	○	○	○	○		

<sup>1</sup> GPL ● Standard ○ Opzionale — Non disponibile





STILL S.p.A.  
Viale De Gasperi, 7  
20020, Lainate (MI)  
Italia  
Per ulteriori informazioni:  
Tel.: +39 02 93765-1  
Email: [info@still.it](mailto:info@still.it)  
Website: [www.still.it](http://www.still.it)

STILL AG  
Industriestrasse 50  
8112 Otelfingen  
Svizzera  
Per ulteriori informazioni:  
Tel.: +41 44 846 51 11  
Email: [info@still.ch](mailto:info@still.ch)  
Website: [www.still.ch](http://www.still.ch)

STILL è certificata nelle seguenti  
aree: gestione della qualità,  
sicurezza sul lavoro, protezione  
dell'ambiente e gestione dell'energia.



first in intralogistics