

RX 70 Dati Tecnici

Carrelli elevatori a diesel e GPL

[RX 70-16](#)

[RX 70-18](#)

[RX 70-20](#)





		STILL	STILL	STILL	STILL	STILL	STILL			
Caratteristiche	1.1	Produttore								
	1.2	Denominazione tipo del produttore		RX 70-16	RX 70-16 T	RX 70-18	RX 70-18 T	RX 70-20	RX 70-20 T	
	1.2.1	Numero tipo		7311	7314	7312	7315	7313	7316	
	1.3	Azionamento		Diesel	GPL	Diesel	GPL	Diesel	GPL	
	1.4	Tipo di guida		A bordo seduto	A bordo seduto	A bordo seduto	A bordo seduto	A bordo seduto	A bordo seduto	
	1.5	Portata nominale/carico	Q	kg	1600	1600	1800	1800	2000	2000
	1.6	Distanza dal baricentro di carico	c	mm	500	500	500	500	500	500
	1.8	Distanza carico	x	mm	395	395	395	395	405	405
	1.9	Interasse	y	mm	1450	1450	1487	1487	1526	1526
Pesi	2.1	Peso proprio		kg	2706	2706	2856	2856	3059	3059
	2.2	Carico asse (a carico)	anteriori/posteriori	kg	3817/489	3817/489	4149/507	4149/507	4568/491	4568/491
	2.3	Carico asse, senza carico	anteriori/posteriori	kg	1230/1476	1230/1476	1266/1590	1266/1590	1382/1677	1382/1677
Gomme/telaio	3.1	Gomme			Superelastiche	Superelastiche	Superelastiche	Superelastiche	Superelastiche	Superelastiche
	3.2	Dimensioni gomme	anteriori	mm	18 x 7-8	18 x 7-8	18 x 7-8	18 x 7-8	200/50-10	200/50-10
	3.2	Dimensioni gomme	posteriori	mm	18 x 7-8	18 x 7-8	18 x 7-8	18 x 7-8	18 x 7-8	18 x 7-8
	3.5	Numero ruote (x = condotte)	anteriori/posteriori		2x/2	2x/2	2x/2	2x/2	2x/2	2x/2
3.6	Battistrada	anteriori/posteriori	b ₁₀ /b ₁₁	mm	932/895	932/895	932/895	932/895	942/895	942/895
Dimensioni di base	4.1	Inclinazione montante/piastra porta forche	avanti/indietro	α/β	°	3/8	3/8	3/8	3/8	3/8
	4.2	Altezza montante abbassato		h ₁	mm	2160	2160	2160	2160	2160
	4.3	Sollevamento libero		h ₂	mm	150	150	150	150	150
	4.4	Sollevamento		h ₃	mm	3230	3230	3230	3230	3150
	4.5	Altezza montante esteso		h ₄	mm	3873	3873	3873	3873	3725
	4.7	Altezza sopra il tettuccio di protezione (cabina)		h ₆	mm	2117	2117	2117	2117	2117
	4.8	Altezza sedile conducente da terra		h ₇	mm	1015	1015	1015	1015	1015
	4.12	Altezza frizione		h ₁₀	mm	474	474	474	474	474
	4.19	Lunghezza totale		l ₁	mm	2975	2975	3012	3012	3061
	4.20	Lunghezza compreso dorso forche		l ₂	mm	2175	2175	2212	2212	2261
	4.21	Larghezza totale		b ₁	mm	1099	1099	1099	1099	1138
	4.22	Dimensioni forche		s/e/l	mm	40/80/800	40/80/800	40/80/800	40/80/800	40/80/800
	4.23	Piastra porta forche in base a ISO 2328, classe/forma A, B				Cl. II, forma A	Cl. II, forma A	Cl. II, forma A	Cl. II, forma A	Cl. II, forma A
	4.24	Larghezza della piastra porta forche		b ₃	mm	980	980	980	980	980
	4.31	Distanza da terra sotto montante		m ₁	mm	90	90	90	90	90
	4.32	Distanza minima da terra al centro dell'interasse		m ₂	mm	133	133	133	133	133
4.34.1	Larghezza delle corsie con pallet 1000 x 1200 trasversale		A _{st}	mm	3523	3523	3557	3557	3603	
4.34.2	Larghezza delle corsie con pallet 800 x 1200 longitudinale		A _{st}	mm	3727	3727	3762	3762	3810	
4.35	Raggio di sterzata		W _a	mm	1926	1926	1961	1961	1998	
4.36	Minimo raggio interno di curva		b ₁₃	mm	538	538	544	544	550	
Dati performance	5.1	Velocità di marcia	con/senza carico	km/h	22/22	22/22	22/22	22/22	22/22	22/22
	5.2	Velocità di sollevamento	con/senza carico	m/s	0,52/0,54	0,52/0,54	0,52/0,54	0,52/0,54	0,52/0,54	0,52/0,54
	5.3	Velocità di abbassamento	con/senza carico	m/s	0,59/0,59	0,59/0,59	0,59/0,59	0,59/0,59	0,59/0,59	0,59/0,59
	5.5	Forza di trazione	con/senza carico	N	13200/6700	13200/6700	13200/6700	13200/6700	13200/6700	13200/6700
	5.7	Pendenza superabile	con/senza carico	%	27/28	27/28	26/28	26/28	26/28	26/28
	5.9	Tempo di accelerazione	con/senza carico	s	4,9/4,6	4,9/4,6	5,0/4,7	5,0/4,7	5,1/4,7	5,1/4,7
	5.10	Freno di servizio				Meccanico/idraulico	Meccanico/idraulico	Meccanico/idraulico	Meccanico/idraulico	Meccanico/idraulico
	7.1	Produttore motore				VW	Linde MH	VW	Linde MH	VW
	7.1.1	Tipo				BXT	BEF S1	BXT	BEF S1	BXT
7.2	Prestazioni motore secondo ISO 1585			kW	28	30	28	30	28	
7.3	Velocità nominale			1/min	2350	2350	2350	2350	2350	
7.4	Velocità cilindro				4	4	4	4	4	
7.4.1	Cilindrata			cm ³	1900	2000	1900	2000	1900	
7.5	Consumi carburante secondo ciclo VDI			l/h	1,9 ¹	2,1 ¹	2,0 ¹	2,2 ¹	2,2 ¹	
				kg/h	2,0	2,2	2,1	2,3	2,3	
7.9	Tensione rete a bordo		U	V	12	12	12	12	12	
8.1	Tipo di trazione				Diesel-elettrica	Diesel-elettrica	Diesel-elettrica	Diesel-elettrica	Diesel-elettrica	
Altro	10.1	Pressione di esercizio per attrezzature supplementari		bar	230	230	230	230	230	
	10.2	Volume di olio per attrezzature supplementari		l/min	30	30	30	30	30	
	10.4	Capacità del serbatoio carburante		l	29		29		29	
				kg		11		11		
	10.7	Livello di pressione sonora ² L _{pA2} in zona operatore		dB(A)	<74	<74	<74	<74	<74	
10.7.1	Livello di potenza sonora LWAZ (ciclo di lavoro)		dB(A)	<99	<99	<99	<99	<99		
	Vibrazione del corpo umano ³ : in accelerazione secondo EN 13059			m/s ²	0,71	0,71	0,71	0,71	0,71	
10.8	Gancio di traino, genere/tipo DIN				Bullone	Bullone	Bullone	Bullone	Bullone	

¹ Con il programma di risparmio energetico Blue-Q

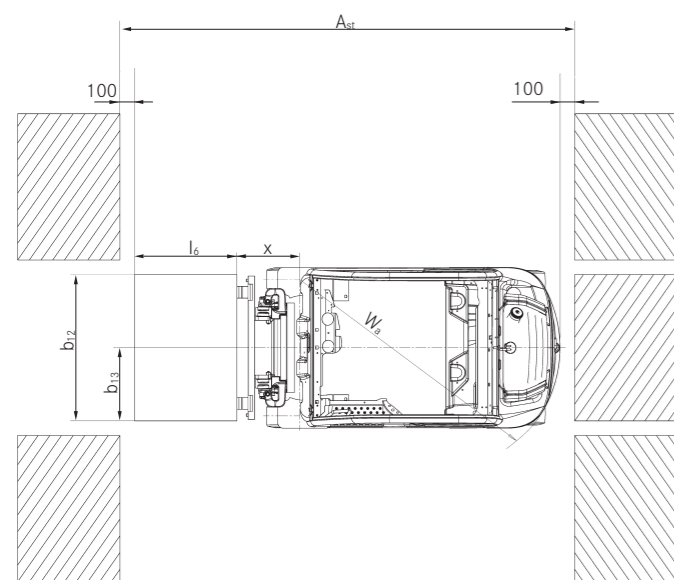
² Con cabina; valori diversi senza cabina

³ Con sedile di guida standard

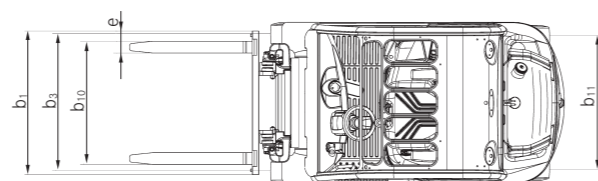


			Montante telescopico							Montante NiHo				Montante triplex							
			h ₃	mm	3030	3230	3530	3930	4230	4730	5430	3175	3375	3575	3975	4320	4920	5220	5620	6070	6820
RX 70-16/RX 70-16 T	Sollevamento nominale	h ₃	mm	3030	3230	3530	3930	4230	4730	5430	3175	3375	3575	3975	4320	4920	5220	5620	6070	6820	7870
	Altezza complessiva	h ₁	mm	2060	2160	2310	2510	2660	2910	3260	2060	2160	2260	2460	2060	2160	2260	2460	2610	2860	3210
	Sollevamento libero	h ₂	mm	150	150	150	150	150	150	150	1462	1562	1662	1862	1462	1562	1662	1862	2012	2262	2612
	Altezza massima	h ₄	mm	3673	3873	4173	4573	4873	5373	6073	3793	3993	4193	4593	5238	5538	5838	6238	6688	7438	8488
	Inclinazione montante/piastra porta forche	avanti/indietro	α/β	°	3/8							3/6				3/6					
	Agganciamento forche centro-centro			mm	216/368/445/521/673/760							216/368/445/521/673/760				216/368/445/521/673/760					
	Gommatura	anteriori/posteriori			18 x 7-8 / 18 x 7-8 // 200/50-10 / 18 x 7-8					100/50-10 / 18 x 7-8		18 x 7-8 / 18 x 7-8			18 x 7-8 / 18 x 7-8 // 200/50-10 / 18 x 7-8						
	Convergenza	anteriori/posteriori	b ₁₀ /b ₁₁	mm	932/895					990/895		932/895			932/895		990/895				
	Larghezza massima		b ₁	mm	1099					1188		1099			1099		1188				
	RX 70-18/RX 70-18 T	Sollevamento nominale	h ₃	mm	3030	3230	3530	3930	4230	4730	5430	3060	3260	3460	3860	4470	4770	5070	5470	5920	6670
Altezza complessiva		h ₁	mm	2060	2160	2310	2510	2660	2910	3260	2060	2160	2260	2460	2060	2160	2260	2460	2610	2860	3210
Sollevamento libero		h ₂	mm	150	150	150	150	150	150	150	1412	1512	1612	1812	1412	1512	1612	1812	1962	2212	2562
Altezza massima		h ₄	mm	3673	3873	4173	4573	4873	5373	6073	3743	3943	4143	4543	5138	5438	5738	6138	6588	7338	8388
Inclinazione montante/piastra porta forche		avanti/indietro	α/β	°	3/8							3/6				3/6					
Agganciamento forche centro-centro				mm	216/368/445/521/673/760							216/368/445/521/673/760				216/368/445/521/673/760					
Gommatura		anteriori/posteriori			18 x 7-8 / 18 x 7-8 // 200/50-10 / 18 x 7-8					200/50-10 / 18 x 7-8		18 x 7-8 / 18 x 7-8			18 x 7-8 / 18 x 7-8 // 200/50-10 / 18 x 7-8						
Convergenza		anteriori/posteriori	b ₁₀ /b ₁₁	mm	932/895					990/895		932/895			932/895		990/895				
Larghezza massima			b ₁	mm	1099					1188		1099			1099		1188				
RX 70-20/RX 70-20 T		Sollevamento nominale	h ₃	mm	3030	3230	3530	3930	4230	4730	5430	3070	3270	3470	4045	4465	4765	5065	5665	6115	6865
	Altezza complessiva	h ₁	mm	2060	2160	2310	2510	2660	2910	3260	2060	2160	2260	2460	2060	2160	2260	2460	2610	2860	3210
	Sollevamento libero	h ₂	mm	150	150	150	150	150	150	150	1505	1605	1705	1905	1505	1605	1705	1905	2055	2305	2655
	Altezza massima	h ₄	mm	3525	3725	4025	4425	4725	5225	5925	3645	3845	4045	4445	5055	5355	5655	6255	6705	7455	8505
	Inclinazione montante/piastra porta forche	avanti/indietro	α/β	°	3/8							3/6				3/6					
	Agganciamento forche centro-centro			mm	216/368/445/521/673/760							216/368/445/521/673/760				216/368/445/521/673/760					
	Gommatura	anteriori/posteriori			200/50-10 / 18 x 7-8					200/50-10 / 18 x 7-8		200/50-10 / 18 x 7-8			200/50-10 / 18 x 7-8						
	Convergenza	anteriori/posteriori	b ₁₀ /b ₁₁	mm	942/895					990/895		942/895			942/895		990/895				
	Larghezza massima		b ₁	mm	1138					1188		1138			1138		1188				

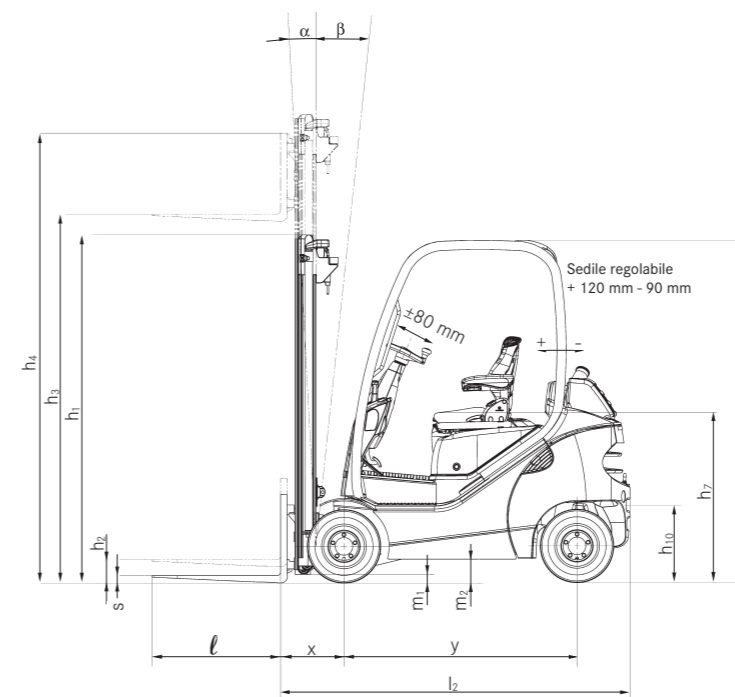
Disegni tecnici



Vista dall'alto



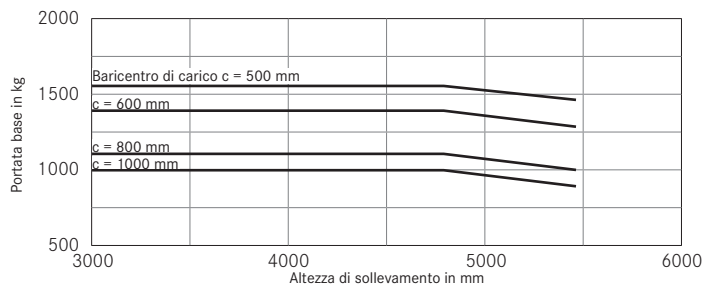
Vista dall'alto



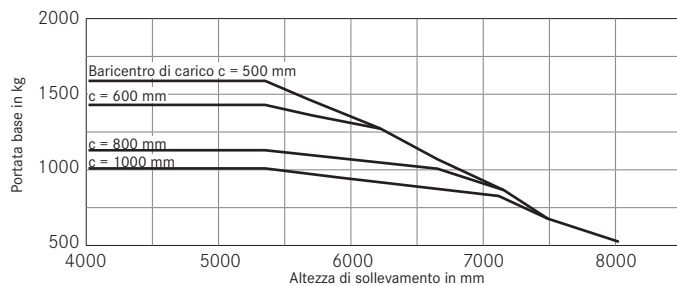
Vista laterale

RX 70-16/20 Carrelli elevatori a diesel e GPL
Portate base

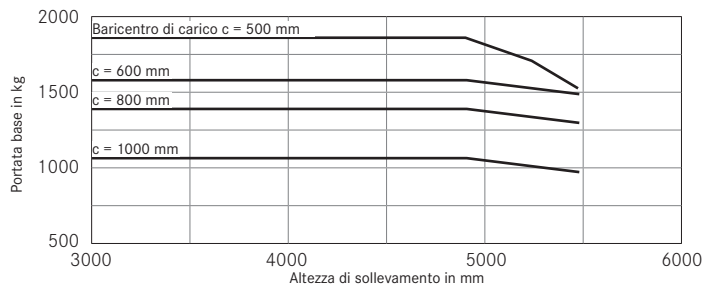
RX 70-16 Montante telescopico e NiHo
Gommatura superelastiche



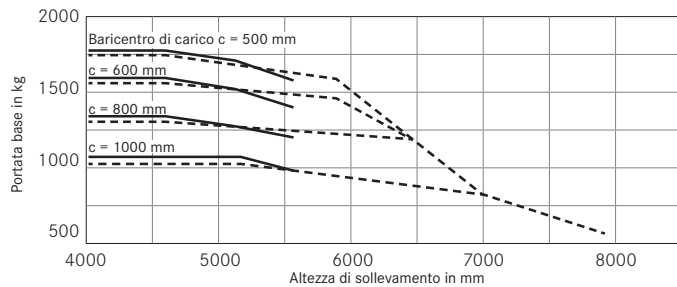
RX 70-16 Montante triplex
Gommatura superelastiche



RX 70-18 Montante telescopico e NiHo
Gommatura superelastiche

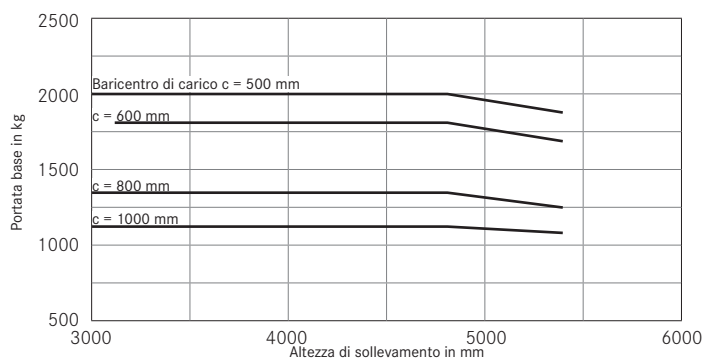


RX 70-18 Montante triplex
Gommatura superelastiche

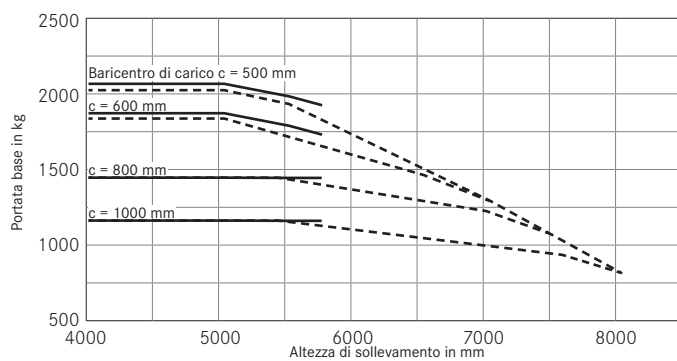


— Altezza complessiva < 2460 mm
- - - Altezza complessiva > 2460 mm

RX 70-20 Montante telescopico e NiHo
Gommatura superelastiche



RX 70-20 Montante triplex
Gommatura superelastiche

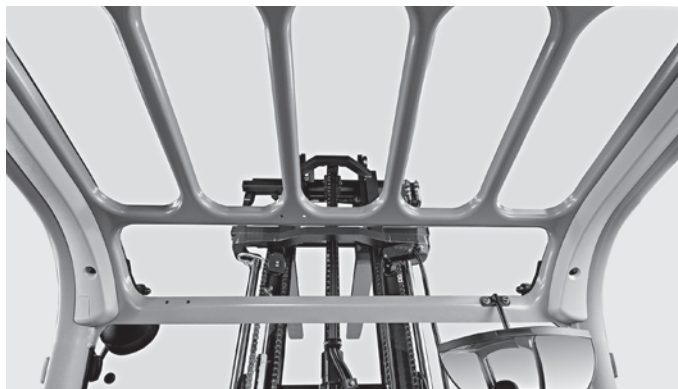


— Altezza complessiva < 2460 mm
- - - Altezza complessiva > 2460 mm

I valori indicati possono differire a seconda delle caratteristiche del carrello elevatori



RX 70-16/20 Carrelli elevatori a diesel e GPL
Foto dei dettagli



Visibilità ottimale grazie alle coperture protettive dal design snello



Operazioni ergonomiche, confortevoli e precise con il Joystick 4Plus



Cabina conducente spaziosa e comoda



Area di accesso spaziosa con comodi controlli a pedale doppio



Sedile di guida comodo e di alta qualità



Agevole accesso per servizio e manutenzione



Filtro dell'aria a ciclone per un ingresso d'aria pulito nel motore



Carrello elevatore con serbatoio GPL

RX 70-16/20 Carrelli elevatori a diesel e GPL
Manovrabili ed economici



RX 70-16/20 Carrelli elevatori a diesel e GPL Manovrabili ed economici

Elevata disponibilità, periodo di utilizzo esteso e bassi costi operativi grazie alla trazione ibrida diesel-elettrica con un potente motore industriale

Elevata efficienza energetica grazie alla modalità di risparmio energetico Blue-Q

Elevata erogazione a bassa velocità del motore a V grazie alla pompa idraulica ad azionamento elettrico

I carrelli elevatori RX 70-16/20 con motore a combustione interna offrono una portata di carico fino a 2 tonnellate e sono equipaggiati con una trazione diesel-elettrica. Questa soluzione abbina la potenza di un motore a combustione interna alla manovrabilità di un azionamento elettrico. Ciò garantisce elevata disponibilità e un periodo di utilizzo esteso a costi operativi inferiori. Il design compatto, abbinato ai comandi di guida e sollevamento precisi, offre elevate prestazioni di movimentazione.

Tutti i componenti di trazione sono incapsulati al fine di impedire le infiltrazioni di polvere e umidità. Questo rende il carrello elevatore ideale per l'utilizzo in ambienti interni ed esterni in cantieri edili, magazzini di materiale edilizio, officine di lavorazione di legname,

metalli, alimenti e bevande, nonché aziende di trasporto e logistica. Il montante in grado di sostenere deflessione e distorsione consente una gestione sicura anche di carichi pesanti, grazie alla elevata portata di carico residuo. La cabina di guida confortevole è stata progettata secondo le più recenti linee guida sull'ergonomia, in modo da evitare i sintomi di stanchezza e migliorare la sicurezza. Il comportamento di guida e sollevamento può essere regolato a seconda dell'utilizzo e delle abitudini del conducente.

Sono disponibili cinque programmi di guida. La modalità di risparmio energetico Blue-Q permette un risparmio energetico fino al 10 per cento senza perdita di performance.



Caratteristiche principali

Potenza

- Può sollevare fino a due tonnellate con baricentro di carico di 500 mm
- Elevata disponibilità, periodo di utilizzo esteso e bassi costi operativi grazie alla trazione ibrida diesel-elettrica con un potente motore industriale
- Movimentazione merci efficiente con velocità di marcia fino a 22 km/h
- Elevata erogazione a bassa velocità del motore a V grazie alla pompa idraulica ad azionamento elettrico
- Movimentazione sicura anche per carichi pesanti grazie allo stabile montante progettato per sostenere deflessione e distorsione

Precisione

- I 5 programmi di marcia consentono di scegliere tra massime prestazioni o efficienza ottimale
- Velocità, accelerazione e frenata indipendentemente regolabili
- Movimentazione precisa del carico: sedile di guida e piantone dello sterzo montati su un lato per dare visibilità ottimale dietro i carichi
- Movimentazione carichi sicura grazie al comando idraulico preciso e diretto

Ergonomia

- Cabina conducente spaziosa e confortevole, regolabile individualmente ed equipaggiata con numerosi vani portaoggetti
- Ancora più comfort: il sedile di guida premium offre ergonomia di seduta ottimale
- Ingresso e uscita in cabina agevoli e sicuri grazie all'ampio gradino antiscivolo e ad alta visibilità
- Ampia scelta tra una gamma di opzioni di comando individuali: Multileva, minileva, fingertip o Joystick 4Plus

Compattezza

- La larghezza di lavoro ridotta rende il carrello ideale per l'utilizzo in spazi ristretti
- Visibilità ottimale del contorno del carrello elevatore grazie ai montanti del tetto dal profilo snello e alle ampie finestre
- Basse forze di esercizio e semplice movimentazione del carrello elevatore grazie allo sterzo di dimensioni ridotte e all'asse di trasmissione ad alta manovrabilità

Sicurezza

- Sicurezza perfetta a tutto tondo: montanti dal profilo snello e ampia visibilità attraverso le grandi finestre su tutti i lati
- Ottima visuale sul carico e sulla piastra porta forche grazie al sedile di guida traslato in posizione asimmetrica
- Sicurezza e stabilità ottimali grazie al basso baricentro del carrello elevatore
- Elevata sicurezza per l'operatore grazie al comodo gradino e maniglie
- Sicurezza migliorata per i conducenti e l'ambiente circostante grazie allo stabile montante progettato per sostenere deflessione e distorsione

Responsabilità ambientale

- Basso consumo di carburante: riduzione dei costi operativi e delle emissioni di carbonio
- Basse emissioni nocive: conforme ai requisiti delle norme 97/68/CE
- La modalità di risparmio energetico Blue-Q permette un risparmio energetico fino al 10 per cento con la semplice pressione di un pulsante, senza perdita di performance
- Oltre il 95% dei materiali installati è riciclabile

RX 70-16/20 Carrelli elevatori a diesel e GPL
Riepilogo funzionalità standard e opzionali



		RX 70-16	RX 70-16 T	RX 70-18	RX 70-18 T	RX 70-20	RX 70-20 T
Cabina di guida	Postazione di guida con assorbimento degli urti per un comfort ottimale su pavimentazione sconnessa	●	●	●	●	●	●
	Tetto protettivo in acciaio, altezza 2.117 mm	●	●	●	●	●	●
	Protezione dagli agenti atmosferici in diverse varianti	○	○	○	○	○	○
	Cabina di guida (altezza: 2.139 mm) o cabina telone	○	○	○	○	○	○
	Parabrezza, lunotto posteriore e finestre anteriori colorati, impianto tergi e lavacrystalli	○	○	○	○	○	○
	Comando di guida a pedale singolo	●	●	●	●	●	●
	Comando di guida a pedale doppio	○	○	○	○	○	○
	Vano portaoggetti e portabevande incorporati	●	●	●	●	●	●
	Display e tasti funzione protetti contro gli spruzzi d'acqua	●	●	●	●	●	●
	Piano di scrittura e supporto bloc notes (rimovibile) con lampada	○	○	○	○	○	○
	Sedile di guida Grammer con rivestimento in similpelle	●	●	●	●	●	●
	Sedile di guida confortevole con rivestimento in tessuto e supporto lombare	○	○	○	○	○	○
	Sedile oscillante per una postura salutare durante la retromarcia	○	○	○	○	○	○
	Sedile di guida con rivestimento in similpelle o tessuto con sospensioni meccaniche o pneumatiche, seduta extra larga, ampia corsa di sospensione, supporto lombare, estensione schienale regolabile e riscaldamento	○	○	○	○	○	○
	Piastra a molla orizzontale per il sedile di guida per ridurre al minimo le vibrazioni del corpo	○	○	○	○	○	○
	Rivestimento del tettuccio con illuminazione interna	○	○	○	○	○	○
	Radio/lettore MP3 con connessione USB	○	○	○	○	○	○
	Finestra tettuccio regolabile	○	○	○	○	○	○
	Parasole protettivo e tendina	○	○	○	○	○	○
	Riscaldamento ad acqua calda con ventola ed ugelli riscaldati per parabrezza e vano piedi	○	○	○	○	○	○
Climatizzatore	○	○	○	○	○	○	
Montante	Montante telescopico a visuale libera con o senza alzata libera totale	○	○	○	○	○	○
	Montante triplex a visuale libera	○	○	○	○	○	○
	Protezione antiusura delle forche	○	○	○	○	○	○
	Piastre porta forche di diverse larghezze e spostamento laterale integrato	○	○	○	○	○	○
	Griglia reggicarico	○	○	○	○	○	○
	Posizione verticale montante automatica	○	○	○	○	○	○
	Accumulatore idraulico nel cilindro di sollevamento per attenuare i picchi di pressione del sistema idraulico	○	○	○	○	○	○
	Angolo d'inclinazione in avanti/indietro 3/6 o 3/8 gradi	●	●	●	●	●	●
	I manicotti a soffietto proteggono il cilindro di inclinazione da polvere e umidità	○	○	○	○	○	○
	Gomme superelastiche, sistema SIT, semplice o doppio	●	●	●	●	●	●
Gomme	Gomme superelastiche, sistema SIT, colore naturale o antistatico	○	○	○	○	○	○
	Gomma singola ad aria	○	○	○	○	○	○
Sistema idraulico	Valvola proporzionale per movimenti particolarmente precisi	●	●	●	●	●	●
	Mini leva con bracciolo, due leve	●	●	●	●	●	●
	Minileva con bracciolo, 3 o 4 leve, Joystick 4Plus o fingertip	○	○	○	○	○	○
	Fino a tre circuiti idraulici per il comando degli accessori	○	○	○	○	○	○
	Parametrizzazione personalizzata delle funzioni idrauliche	●	●	●	●	●	●
Azionamento	Cinque programmi di marcia per diversi comportamenti di marcia e frenatura	●	●	●	●	●	●
	Modalità di risparmio energetico Blue-Q	●	●	●	●	●	●
	Accelerazione e retromarcia graduati	●	●	●	●	●	●
	Comandi per la guida, lo sterzo e il sollevamento esenti da manutenzione	●	●	●	●	●	●
	Componenti di sollevamento e di marcia incapsulati per protezione da polvere e sporco	●	●	●	●	●	●
	Filtro aria secca con indicatore di manutenzione	●	●	●	●	●	●
	Filtro aria aggiuntivo o preseparatore a ciclone	○	○	○	○	○	○
	Carrello elevatore a gas con bombole di GPL	—	●	—	●	—	●
	Serbatoio GPL da 40 litri	—	○	—	○	—	○
	Spegnimento motore automatico	○	○	○	○	○	○
	Pre-riscaldamento motore tramite collegamento elettrico esterno	○	○	○	○	○	○
	Convertitore catalitico regolato a 3 vie	—	○	—	○	—	○
Filtro diesel antiparticolato	○	—	○	—	○	—	
Impianto frenante	Freni a disco esenti da usura a bagno d'olio	●	●	●	●	●	●
	Recupero di energia in frenata	●	●	●	●	●	●
	Freno di stazionamento idraulico	●	●	●	●	●	●
Sicurezza	Il carrello elevatore ha un basso centro di gravità e un asse di trasmissione con cuscinetto autoallineante per livelli di sicurezza ottimali	●	●	●	●	●	●
	Tettuccio con griglia di protezione	○	○	○	○	○	○
	Tettuccio dal profilo snello per una visione ottimale su tutti i lati	●	●	●	●	●	●
	Sistema di ritenuta: barriere laterali IWS e cintura EasyBelt allacciabile e sganciabile in modo rapido e sicuro	○	○	○	○	○	○
	Impianto di illuminazione in versione alogena o LED, omologabile	○	○	○	○	○	○
	Fari di lavoro in versione alogena o LED	○	○	○	○	○	○
	Finestra nella zona posteriore del tettuccio, migliore visibilità durante la retromarcia	●	●	●	●	●	●
	Dispositivo luminoso di avvertenza	○	○	○	○	○	○
	Dispositivo di segnalazione STILL Safety Light, punto luce blu	○	○	○	○	○	○
	Controllo allacciamento cintura di sicurezza, attivazione della trazione solo con la cintura allacciata	○	○	○	○	○	○
	Limitatore di velocità regolabile dal conducente	○	○	○	○	○	○
	Controllo automatico velocità Tempomat	○	○	○	○	○	○
	Misurazione del carico con precisione ±5%	○	○	○	○	○	○
FleetManager: autorizzazione di accesso, rilevamento impatti, reportistica	○	○	○	○	○	○	

● Standard ○ Opzionale — Non disponibile



STILL S.p.A.
Viale De Gasperi, 7
20020, Lainate (MI)
Italia
Per ulteriori informazioni:
Tel.: +39 02 93765-1
Email: info@still.it
Website: www.still.it

STILL AG
Industriestrasse 50
8112 Otelfingen
Svizzera
Per ulteriori informazioni:
Tel.: +41 44 846 51 11
Email: info@still.ch
Website: www.still.ch

STILL è certificata nelle seguenti
aree: gestione della qualità,
sicurezza sul lavoro, protezione
dell'ambiente e gestione dell'energia.



first in intralogistics