

RX 60 Dati Tecnici

Carrello elevatore elettrico

[RX 60-35/600/Li-Ion](#)

[RX 60-40/Li-Ion](#)

[RX 60-40/600/Li-Ion](#)

[RX 60-45/Li-Ion](#)

[RX 60-45/600/Li-Ion](#)

[RX 60-50/Li-Ion](#)

[RX 60-50/600/Li-Ion](#)





		STILL	STILL	STILL	STILL	STILL	STILL	STILL	STILL		
Caratteristiche	1.1	Produttore			STILL	STILL	STILL	STILL	STILL	STILL	
	1.2	Modello			RX 60-35/600/Li-Ion	RX 60-40/Li-Ion	RX 60-40/600/Li-Ion	RX 60-45/Li-Ion	RX 60-45/600/Li-Ion	RX 60-50/Li-Ion	RX 60-50/600/Li-Ion
	1.2.1	Numero modello del costruttore			6367	6327	6368	6328	6369	6329	6330
	1.3	Trazione			Elettrico	Elettrico	Elettrico	Elettrico	Elettrico	Elettrico	Elettrico
	1.4	Guida			A bordo seduto	A bordo seduto	A bordo seduto	A bordo seduto	A bordo seduto	A bordo seduto	A bordo seduto
	1.5	Portata nominale/carico nominale	Q	kg	3500	4000	4000	4500	4500	4990	4990
	1.6	Baricentro del carico	c	mm	600	500	600	500	600	500	600
	1.8	Distanza del carico	x	mm	525	525	525	525	535	535	535
	1.9	Interasse	y	mm	2021	2021	2021	2021	2021	2021	2088
Peso	2.1	Peso proprio incl. batteria		kg	6495	6477	6810	6793	7145	7121	7711
	2.2	Pressione sull'asse con carico	anteriori/posteriori	kg	8748/1247	9296/1181	9587/1223	10112/1184	10441/1204	10917/1194	11547/1154
	2.3	Pressione sull'asse senza carico	anteriori/posteriori	kg	3300/3195	3286/3209	3361/3449	3329/3463	3413/3732	3372/3749	3845/3866
Ruote/telaio	3.1	Ruote			Superelastica	Superelastica	Superelastica	Superelastica	Superelastica	Superelastica	Superelastica
	3.2	Dimensioni gomme	anteriori	mm	250/70-15	250/70-15	355/50-15	355/50-15	355/50-15	355/50-15	355/50-15
	3.2	Dimensioni gomme	posteriori	mm	200/75-9	200/75-9	200/75-9	200/75-9	200/75-9	200/75-9	200/75-9
	3.5	Numero di ruote (x = trazione)	anteriori/posteriori		2x/2	2x/2	2x/2	2x/2	2x/2	2x/2	2x/2
	3.6	Carreggiata	anteriori/posteriori	b ₁₀ /b ₁₁	mm	1030/920	1030/920	1104/920	1104/920	1104/920	1104/920
	4.1	Inclinazione montante/piastra portaforche	anteriori/posteriori	α/β	°	3/9	3/9	3/9	3/9	3/9	3/6
Dimensioni	4.2	Altezza	montante abbassato	h ₁	mm	2300	2300	2300	2300	2300	2300
	4.3	Sollevamento libero		h ₂	mm	160	160	160	160	160	160
	4.4	Sollevamento ¹		h ₃	mm	2980	2980	2980	2980	2980	2780
	4.5	Altezza	montante sollevato	h ₄	mm	3762	3762	3987	3987	3987	3935
	4.7	Altezza alla protezione conducente (cabina)		h ₆	mm	2322	2322	2320	2320	2320	2320
	4.8	Altezza sedile operatore (SIP)		h ₇	mm	1251	1251	1249	1249	1249	1249
	4.12	Altezza gancio al traino		h ₁₀	mm	546/421	546/422	546/423	546/424	546/425	546/426
	4.19	Lunghezza totale		l ₁	mm	4086	3886	4086	3886	4096	3896
	4.20	Lunghezza incluso spessore forche		l ₂	mm	2886	2886	2886	2886	2896	2963
	4.21	Larghezza totale		b ₁	mm	1256	1256	1399	1399	1399	1399
	4.22	Spessore forche		s/e/l	mm	50/120/1200	50/120/1000	50/120/1200	50/120/1000	60/130/1200	60/130/1000
	4.23	Piastra portaforche a norma ISO 2328, classe/forma A, B				ISO III/A	ISO III/A	ISO III/A	ISO III/A	ISO III/A	ISO III/A
	4.24	Larghezza piastra portaforche		b ₃	mm	1200	1200	1200	1200	1310	1310
	4.31	Altezza di guado sotto il montante con carico		m ₁	mm	150	150	150	150	150	150
	4.32	Altezza di guado centro interasse		m ₂	mm	147	147	145	145	145	145
Prestazioni	4.34.1	Larghezza corridoio di lavoro con pallet 1000 x 1200 trasversale		A _{st}	mm	4208	4208	4208	4218	4218	4284
	4.34.2	Larghezza corridoio di lavoro con pallet 800 x 1200 longitudinale		A _{st}	mm	4408 ²	4408	4408 ²	4418 ²	4418	4484 ²
	4.35	Raggio di curvatura		W _a	mm	2483	2483	2483	2483	2483	2549
	4.36	Minimo raggio interno di curva		b ₁₃	mm	629	629	629	629	629	638
	5.1	Velocità di marcia	con/senza carico		km/h	19/20	19/20	19/20	19/20	19/20	18/19
	5.2	Velocità di sollevamento	con/senza carico		m/s	0,43/0,55	0,40/0,55	0,38/0,46	0,38/0,47	0,38/0,48	0,31/0,44
	5.3	Velocità di abbassamento	con/senza carico		m/s	0,55/0,46	0,55/0,47	0,55/0,48	0,55/0,49	0,55/0,50	0,55/0,51
	5.5	Sforzo di trazione	con/senza carico		N	3850/4390	3770/4390	3700/4470	3620/4470	3610/4400	3600/4400
5.6	Massimo sforzo di trazione	con/senza carico		N	16000/16140	15940/16140	15900/16150	15830/16150	15750/16090	15670/16090	
5.7	Capacità in pendenza	con/senza carico		%	11,9/17,0	11,3/17,0	10,6/16,8	9,5/16,8	9,2/15,8	8,8/15,8	
5.8	Capacità in pendenza max.	con/senza carico		%	16,9/26,8	15,5/25,9	15,5/25,5	14,3/24,6	14,3/24,1	13,2/23,4	
5.9	Tempo di accelerazione	con/senza carico		s	5,0/4,5	5,1/4,5	5,1/4,5	5,2/4,5	5,2/4,6	5,3/4,6	
5.10	Freno di esercizio				Elettrico/idraulico	Elettrico/idraulico	Elettrico/idraulico	Elettrico/idraulico	Elettrico/idraulico	Elettrico/idraulico	
Motori elettrici	6.1	Motore di trazione, potenza S3 = 60 min		kW	15	15	15	15	15	15	
	6.2	Motore di sollevamento, potenza 15% ED		kW	25	25	25	25	25	25	
	6.3	Batteria secondo DIN 43531/35/36 A, B, C, no				DIN 43536 A	DIN 43536 A	DIN 43536 A	DIN 43536 A	DIN 43536 A	DIN 43536 A
	6.4	Tensione batteria	U	V	80	80	80	80	80	80	80
	6.4.1	Capacità batteria K _s		Ah	840 (-930)	840 (-930)	840 (-930)	840 (-930)	840 (-930)	840 (-930)	840 (-930)
	6.5	Peso batteria		kg	2178	2178	2178	2178	2178	2178	2178
6.6	Consumo di energia 60 VDI ciclo di lavoro/ora		kWh/h	9,7	10,2	10,3	10,8	11,1	11,5	12,1	
Altro	10.1	Pressione di esercizio per attrezzature supplementari		bar	250	250	250	250	250	250	
	10.2	Quantità di olio per attrezzature supplementari		l/min	30	30	30	30	30	30	
	10.7	Livello di pressione sonora L _{pAZ} (sedile operatore) ³		dB(A)	<70	<70	<70	<70	<70	<70	
	Vibrazione del corpo umano secondo EN 13059		m/s ²	<0,7	<0,7	<0,7	<0,7	<0,7	<0,7	<0,7	
10.8	Gancio di traino, genere/tipo DIN				Perno	Perno	Perno	Perno	Perno	Perno	

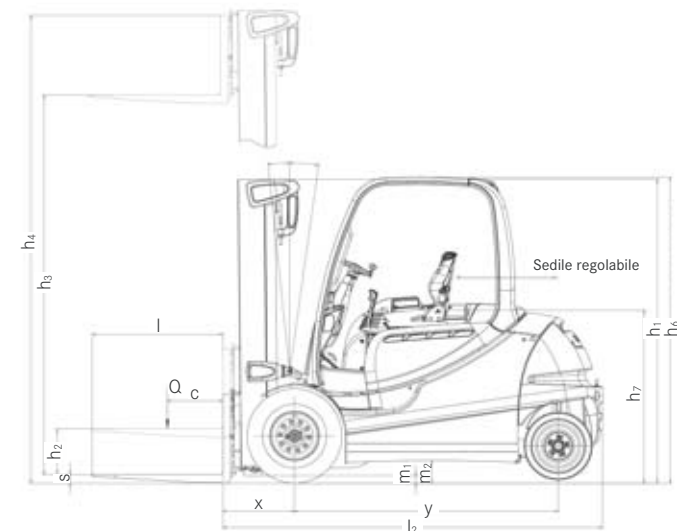
¹ Il sollevamento nominale indicato tiene in considerazione la deformazione e le tolleranze di diametro delle ruote

² Calcolato con denti delle forche con lunghezza di 1000 mm

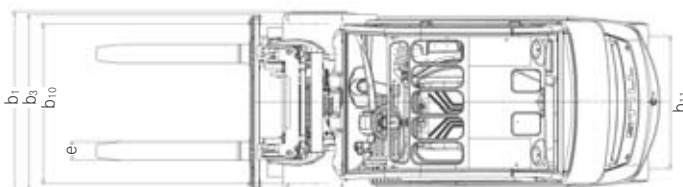
³ Senza cabina; valori differenti con cabina

RX 60-35/50 Carrello elevatore elettrico

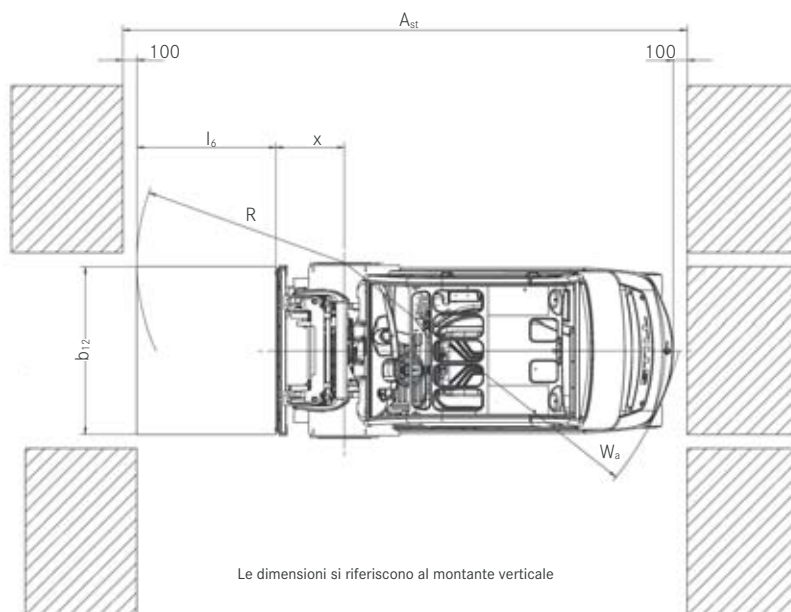
Disegni tecnici



Vista laterale



Vista dall'alto



Le dimensioni si riferiscono al montante verticale

Vista dall'alto

Pendenza

Tratto massimo percorribile in 60 minuti.

Esempio: un RX 60-40 può percorrere il tratto di 215 m 10 volte l'ora con un carico di 4.000 kg e una pendenza in salita del 13%.

	Pendenze	Tratto massimo in m						
		RX 60-35/600	RX 60-40	RX 60-40/600	RX 60-45	RX 60-45/600	RX 60-50	RX 60-50/600
Con carico 	13%	2450	2150	1870	1590	1450	1380	0
	9%	4880	4630	4420	4200	3920	3620	3440
	7%	6270	6070	5900	5750	5550	5380	5150
	5%	7840	7580	7360	7100	6880	6670	6440
Senza carico 	23%	1850	1850	1470	1470	1430	1430	0
	20%	2700	2700	2290	2290	2030	2030	1850
	15%	5390	5390	5060	5060	4350	4350	4140
	10%	7180	7180	6930	6930	6700	6700	6250
	5%	11660	11660	11170	11170	10720	10720	10260

Corsia di marcia in calcestruzzo asciutto = valore di attrito 0,8

Batteria: standard come indicato nelle specifiche tecniche

Velocità variabile

RX 60-35/50 Carrello elevatore elettrico
Foto dei dettagli



Lavoro confortevole con gli accessori grazie al Joystick 4Plus con braccio



Visualizzazione del consumo di energia e di altre informazioni disponibile a livello centrale



Versione di protezione EX con componenti elettrici integrati



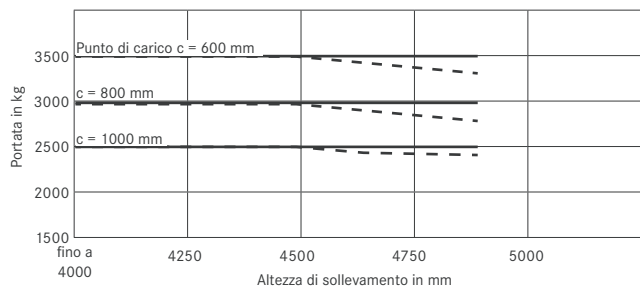
Buona visuale con carichi alti grazie al sedile di guida più elevato



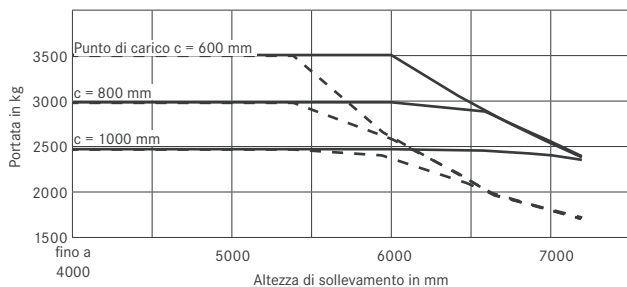
RX 60-35/50 Carrello elevatore elettrico

Portate base

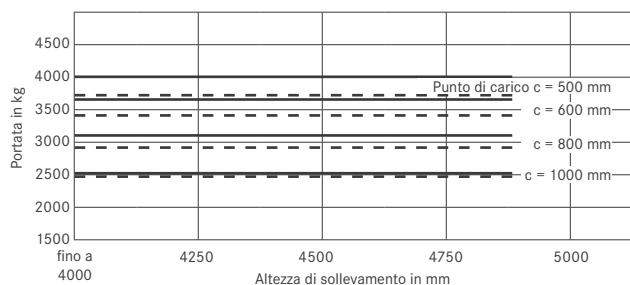
RX 60-35/600 montante telescopico



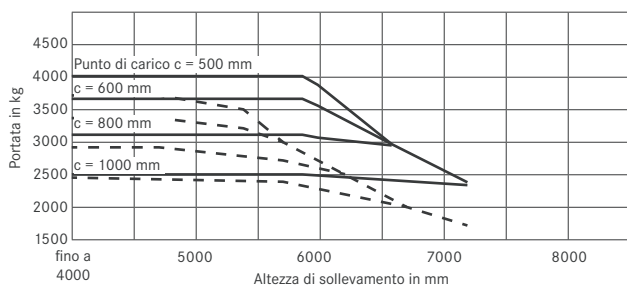
RX 60-35/600 montante triplex



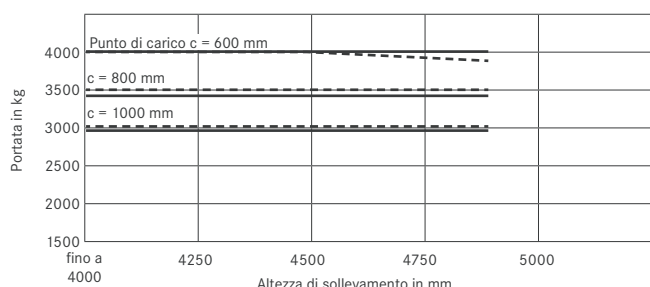
RX 60-40 montante telescopico



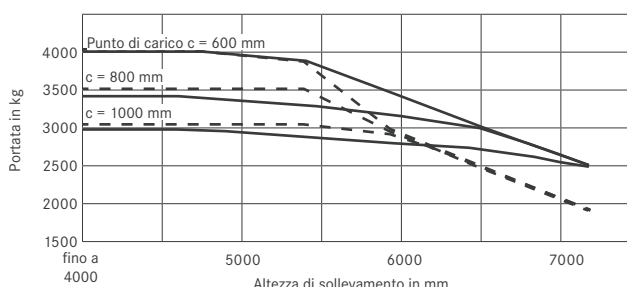
RX 60-40 montante triplex



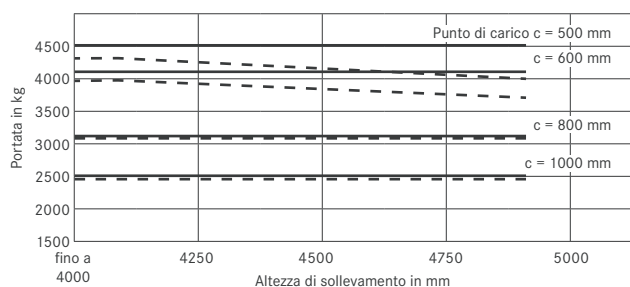
RX 60-40 montante telescopico



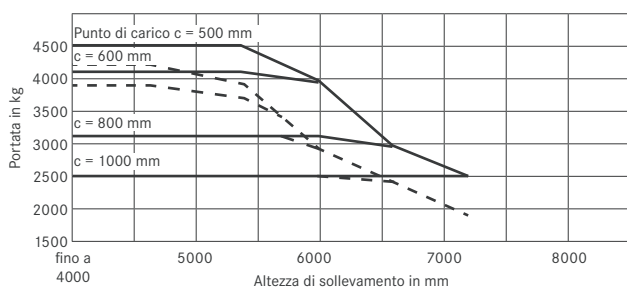
RX 60-40/600 montante triplex



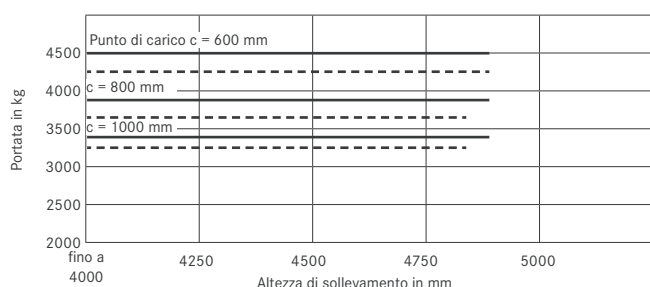
RX 60-45 montante telescopico



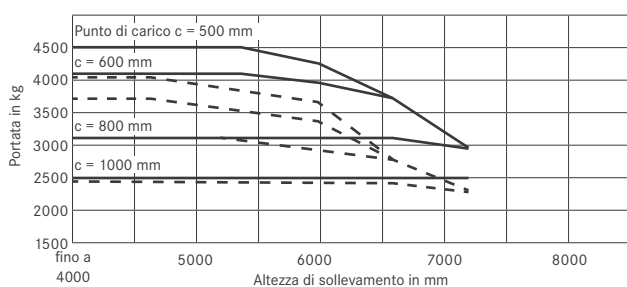
RX 60-45 montante triplex/ruote singole



RX 60-45/600 montante telescopico



RX 60-45 montante triplex/ruote doppie

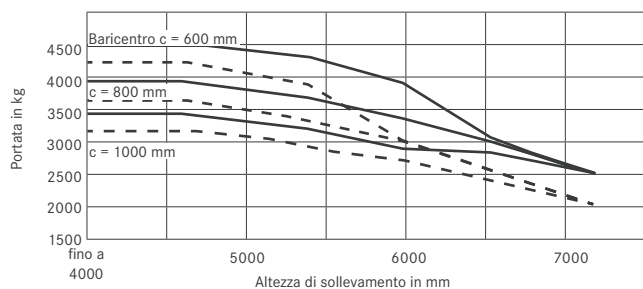


— Piastra porta forche - - - Traslatore laterale accessorio

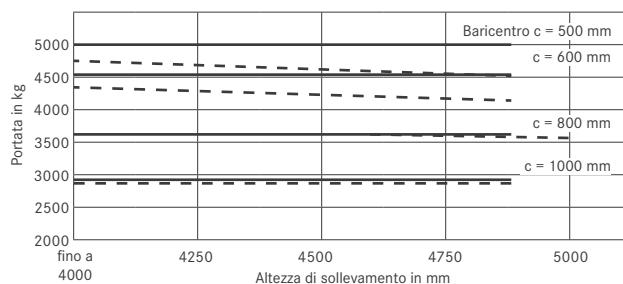
RX 60-35/50 Carrello elevatore elettrico

Portate base

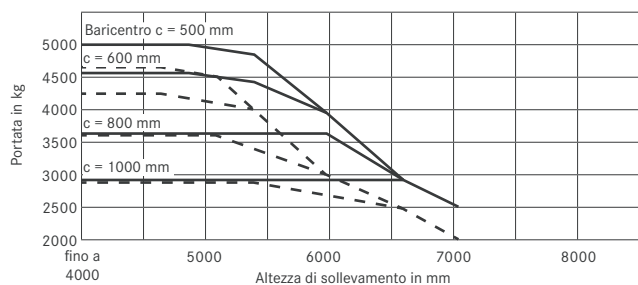
RX 60-45/600 montante triplex



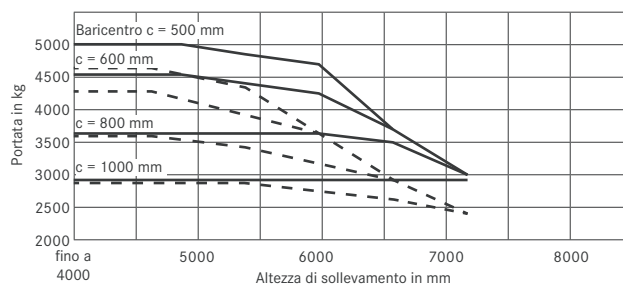
RX 60-50 montante telescopico



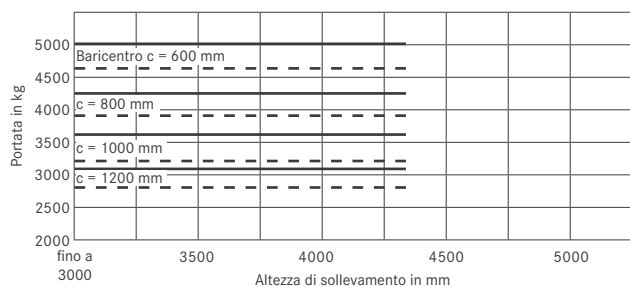
RX 60-50 montante triplex



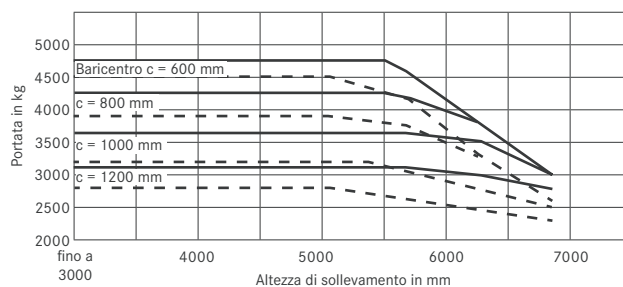
RX 60-50 montante triplex/ruote doppie



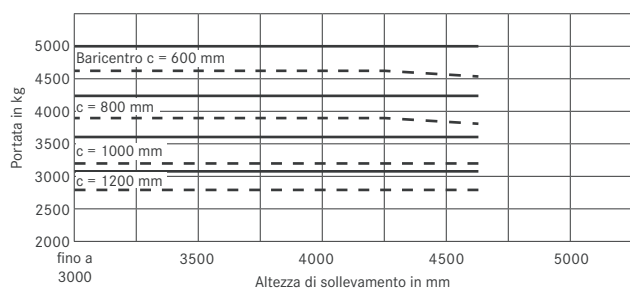
RX 60-50/600 montante triplex fino a un'altezza totale h₁ di 2350 mm



RX 60-50/600 montante triplex da un'altezza totale h₁ di 2400 mm



RX 60-50/600 montante telescopico fino a un'altezza totale h₁ di 3250 mm



— Piastra porta forche - - - Traslatore laterale accessorio



Modello	Parametro	Unità	Montante telescopico								Montante triplex								
			2980	3180	3480	3680	4080	4480	4880	4030	4330	4630	5080	5380	5980	6580	7180		
RX 60-35/600	Sollevamento nominale	h ₃	mm	2980	3180	3480	3680	4080	4480	4880	4030	4330	4630	5080	5380	5980	6580	7180	
	Ingombro in altezza	h ₁	mm	2300	2400	2550	2650	2850	3050	3250	2150	2250	2350	2500	2600	2800	3000	3200	
	Sollevamento libero ^{1,2}	h ₅	mm	160	160	160	160	160	160	160	1404	1504	1604	1754	1854	2054	2254	2454	
	Altezza massima ^{1,2}	h ₄	mm	3762	3962	4262	4462	4862	5262	5662	5137	5437	5737	6187	6487	7087	7687	8287	
	Inclinazione montante	in avanti/indietro	α/β	3/9								3/9							
	Distanza tra le forche regolabile		mm	191/368/572/673/978 (larghezza piastra portaforche 1310/1410 mm) / 1080 (larghezza piastra portaforche 1410 mm)								191/368/572/673/978 (larghezza piastra portaforche 1310/1410 mm) / 1080 (larghezza piastra portaforche 1410 mm)							
	Ruote	anteriori/posteriori		250/70-15 // 200/75-9				250/70-15 // 200/75-9				355/50-15 // 200/75-9							
	Carreggiata	anteriori/posteriori	b ₁₀ /b ₁₁	1030/920				1030/920				1104/920							
	Larghezza totale		b ₁	1256				1256				1399							
	RX 60-40	Sollevamento nominale	h ₃	mm	2980	3180	3480	3680	4080	4480	4880	4030	4330	4630	5080	5380	5980	6580	7180
Ingombro in altezza		h ₁	mm	2300	2400	2550	2650	2850	3050	3250	2150	2250	2350	2500	2600	2800	3000	3200	
Sollevamento libero ^{1,2}		h ₅	mm	160	160	160	160	160	160	160	1404	1504	1604	1754	1854	2054	2254	2454	
Altezza massima ^{1,2}		h ₄	mm	3762	3962	4262	4462	4862	5262	5662	5137	5437	5737	6187	6487	7087	7687	8287	
Inclinazione montante		in avanti/indietro	α/β	3/9								3/9							
Distanza tra le forche regolabile			mm	191/368/572/673/978 (larghezza piastra portaforche 1310/1410 mm) / 1080 (larghezza piastra portaforche 1410 mm)								191/368/572/673/978 (larghezza piastra portaforche 1310/1410 mm) / 1080 (larghezza piastra portaforche 1410 mm)							
Ruote		anteriori/posteriori		250/70-15 // 200/75-9				355/50-15 // 200/75-9				355/50-15 // 200/75-9							
Carreggiata		anteriori/posteriori	b ₁₀ /b ₁₁	1030/920				1104/920				1104/920							
Larghezza totale			b ₁	1256				1399				1399							
RX 60-45 - RX 60-50 - RX 60-40/600 - RX 60-45/600		Sollevamento nominale	h ₃	mm	2980	3180	3480	3680	4080	4480	4880	4030	4330	4630	5080	5380	5980	6580	7180
	Ingombro in altezza	h ₁	mm	2300	2400	2550	2650	2850	3050	3250	2150	2250	2350	2500	2600	2800	3000	3200	
	Sollevamento libero ^{1,2}	h ₅	mm	160	160	160	160	160	160	160	1230	1330	1430	1580	1680	1880	2080	2280	
	Altezza massima ^{1,2}	h ₄	mm	3987	4187	4487	4687	5087	5487	5887	5289	5589	5889	6339	6639	7239	7839	8439	
	Inclinazione montante	in avanti/indietro	α/β	3/9								3/9							
	Distanza tra le forche regolabile		mm	191/368/572/673/978 (larghezza piastra portaforche 1310/1410 mm) / 1080 (larghezza piastra portaforche 1410 mm)								191/368/572/673/978 (larghezza piastra portaforche 1310/1410 mm) / 1080 (larghezza piastra portaforche 1410 mm)							
	Ruote	anteriori/posteriori		355/50-15 // 200/75-9				355/50-15 // 200/75-9				355/50-15 // 200/75-9							
	Carreggiata	anteriori/posteriori	b ₁₀ /b ₁₁	355/50-15 // 200/75-9				355/50-15 // 200/75-9				355/50-15 // 200/75-9							
	Larghezza totale		b ₁	1399				1399				1399							
	RX 60-50/600	Sollevamento nominale	h ₃	mm	2780	2980	3280	3480	3880	4280	4680	3730	4030	4330	4780	5080	5680	6280	6880
Ingombro in altezza		h ₁	mm	2300	2400	2550	2650	2850	3050	3250	2150	2250	2350	2500	2600	2800	3000	3200	
Sollevamento libero ^{1,2}		h ₅	mm	160	160	160	160	160	160	160	1130	1230	1330	1480	1580	1780	1980	2180	
Altezza massima ^{1,2}		h ₄	mm	3887	4087	4387	4587	4987	5387	5787	4795	5095	5395	5845	6145	6745	7345	7945	
Inclinazione montante		in avanti/indietro	α/β	3/6								3/6							
Distanza tra le forche regolabile			mm	191/368/572/673/978 (larghezza piastra portaforche 1310/1410 mm) / 1080 (larghezza piastra portaforche 1410 mm)								191/368/572/673/978 (larghezza piastra portaforche 1310/1410 mm) / 1080 (larghezza piastra portaforche 1410 mm)							
Ruote		anteriori/posteriori		355/50-15 // 200/75-9				355/50-15 // 200/75-9				355/50-15 // 200/75-9							
Carreggiata		anteriori/posteriori	b ₁₀ /b ₁₁	1104/920				1104/920				1104/920							
Larghezza totale			b ₁	1399				1399				1399							

¹ Piastra portaforche a norma ISO 3A standard
² Deviazioni a seconda delle piastre portaforche con 4/6 stop

Foto dei dettagli



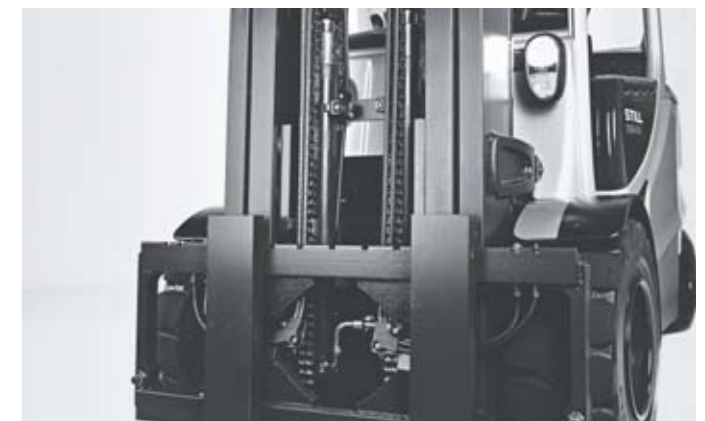
Sostituzione laterale semplice della batteria con transpallet e piastra di alloggiamento batteria



Protezione supplementare stabile dalle unità di carico a rischio caduta



Vetro anche sulla parte superiore del retro al fine di evitare danni alla serranda



Trasporto affidabile di carichi pesanti grazie al montante robusto

RX 60-35/50 Carrello elevatore elettrico Per lavori pesanti

Eccellente visibilità

La trasmissione elettrica ad alte prestazioni garantisce un impatto ambientale molto basso e un alto tasso di movimentazione

Design compatto e mobilità eccellente

Elevata autonomia con le batterie Li-Ion

Efficienza priva di emissioni - questo è ciò che caratterizza la serie di carrelli elevatori elettrici RX 60-35/50. Oltre ad essere privi di emissioni, i carrelli sono estremamente potenti, con una capacità di carico da 3,5 a 5,0 tonnellate pur essendo molto compatto ed agile allo stesso tempo. L'RX 60-35/50 è un carrello dinamico ed innovativo, ideale per il funzionamento su più turni grazie alla capacità elevata della batteria e alla sostituzione laterale. Con la sua massima velocità di 20 km/h, il carrello è in grado di gestire rapidamente i carichi e in modo affidabile, anche su distanze di diverse centinaia di metri. Per i siti dove è necessario sollevare carichi pesanti fino a sollevamenti molto elevati, l'RX 60 è disponibile anche con un baricentro di carico

di 600 mm e quindi con particolarmente elevata capacità residua. L'RX 60 Li-Ion è un concentrato di energia efficiente, con una disponibilità estremamente elevata. Può essere facilmente ricaricato ad ogni opportunità, la batteria agli ioni di litio si carica fino al 60% in 40 minuti. Con circa una o due ore di durata, il processo di carica è significativamente più corto di quello di una batteria al piombo acido convenzionale. La batteria Li-Ion non necessita di manutenzione ed ha una durata di circa il doppio di quella di una batteria al piombo acido. Nuovi standard sono definiti anche in termini di sicurezza: ogni batteria è monitorata in tempo reale.



Caratteristiche principali

Potenza

- Può sollevare fino a 5 tonnellate con un punto di carico di 600 mm
- Spostare efficacemente le merci: velocità di marcia fino a 20 km/h
- Energia sufficiente per operazioni su più turni: elevata capacità della batteria e sostituzione laterale della stessa
- Motore a corrente trifase esente da manutenzione
- Sempre disponibile: la batteria Li-Ion racchiude molta energia e può essere ricaricata anche parzialmente in qualsiasi momento

Precisione

- I programmi di guida consentono all'operatore di scegliere tra massima prestazione di movimentazione o efficienza ottimale
- Regolabile per ogni mansione: velocità, accelerazione e frenata possono essere impostate singolarmente
- Guida di precisione e controllo continuo della velocità di sollevamento: valvole proporzionali di nuovissima concezione
- Comando intuitivo a un pedale
- Movimentazione precisa del carico: sedile di guida montato su un lato per dare visibilità ottimale dietro i carichi

Ergonomia

- Cabina del conducente spaziosa e confortevole che può essere impostata individualmente e offre numerosi vani portaoggetti
- Sentirsi a casa: concetto operativo standard facile da usare su tutta la linea di prodotto RX
- Confortevole: salita e discesa semplice e sicura
- È possibile scegliere tra una vasta gamma di opzioni di comando individuali: multileva, minileva, fingertip o Joystick 4Plus

Compattezza

- Ideale per l'utilizzo in spazi ridotti: le dimensioni compatte del carrello elevatore e la sua estrema maneggevolezza consentono l'utilizzo in corridoi stretti
- Elevata disponibilità: la versione Li-Ion offre il doppio dell'energia

Sicurezza

- Visibilità ottimale a 360°: sedile di guida più alto e ampio vetro su tutti i lati, compreso il tettuccio di protezione
- Sicurezza ottimale grazie al basso centro di gravità del carrello elevatore
- Eccezionale stabilità di guida in curva

Responsabilità ambientale

- Bassi costi operativi: consumo di energia limitato e lunghi intervalli di manutenzione
- Motore a emissioni zero
- Il programma di efficienza Blue-Q consente un risparmio energetico fino al 20% con un solo pulsante senza compromettere la performance
- Oltre il 95% dei materiali installati è riciclabile

RX 60-35/50 Carrello elevatore elettrico

Riepilogo funzionalità standard e optional



	RX 60-35/600 RX 60-40	RX 60-40/600 RX 60-45 RX 60-45/600 RX 60-50	RX 60-50/600		
Sedile di guida	Bassi costi operativi grazie a un consumo di energia limitato e lunghi intervalli di manutenzione (1000 ore di funzionamento)	●	●	●	
	Tettuccio di protezione, altezza ca. 2322 mm	●	●	●	
	Protezione dagli agenti atmosferici, tela o cabina chiusa	○	○	○	
	Parabrezza oscurato, vetro posteriore e del tettuccio in vetro di sicurezza laminato verde o in Makrolon, con tergicristallo e lavavetro	○	○	○	
	Il sedile può essere ruotato di 20° verso destra	○	○	○	
	Parasole e tendina	○	○	○	
	Rivestimento in similpelle	●	●	●	
	Rivestimento in tessuto, ammortizzazione ad aria, supporto lombare, imbottitura sedile extra-large, ampia corsa delle sospensioni, estensione posteriore regolabile in altezza, sedile riscaldato	○	○	○	
	Comando a un pedale con commutazione della direzione di marcia a comando idraulico	●	●	●	
	Comando a doppio pedale	○	○	○	
	Riscaldamento elettrico a 1500 W con bocchetta di sbrinamento per parabrezza e vano piedi	○	○	○	
	Vano portaoggetti e portabevande incorporati	●	●	●	
	Unità operativa resistente agli spruzzi d'acqua con display e tasti funzione	●	●	●	
	Versione per cella frigo	○	○	○	
	Rivestimento del tettuccio con illuminazione interna	○	○	○	
	Piastra a molla orizzontale per il sedile di guida per ridurre al minimo le vibrazioni del corpo umano	○	○	○	
	Tasca portadocumenti sullo schienale del sedile di guida	○	○	○	
	Vetro regolabile sul tettuccio per un'aerazione istantanea della cabina	○	○	○	
	Maniglia di sostegno sul tettuccio di protezione	●	●	●	
	Block notes con supporto, rimovibile	○	○	○	
Radio/lettore MP3 con connessione USB	○	○	○		
Montante	Montante con visuale libera disponibile nelle versioni duplex e triplex	○	○	○	
	Schienale per il carico con altezza di 1173 mm	○	○	—	
	Schienale per il carico con altezza di 1200 mm	—	—	○	
	Posizione verticale del montante	○	○	○	
	Accumulatore idraulico nel cilindro di sollevamento per attenuare i picchi di pressione del sistema idraulico	●	●	●	
	I manicotti a soffietto proteggono il cilindro di inclinazione da polvere e umidità	○	○	○	
	Arresto corsa tramite pulsante	○	○	○	
	Protezione antiusura delle forche	○	○	○	
	Superelastica/sistema SIT	●	●	●	
	Pneumatiche gemellate	○	—	—	
Ruote	Superelastica/colore naturale/sistema SIT, twin superelastica/sistema SIT, superelastica/Continental/colore naturale/sistema SIT, superelastica/Continental/sistema SIT	○	○	○	
	Sistema idraulico	Guida multileva	●	●	●
		Minileva con bracciolo, 2, 3 o 4 leve, fingertip o joystick	○	○	○
		Pompa idraulica con riduzione della rumorosità	●	●	●
		Parametrizzazione personalizzata delle funzioni idrauliche	○	○	○
Trazione	Valvola proporzionale per movimenti di precisione	●	●	●	
	Controllo estremamente maneggevole grazie al potente motore a corrente trifase	●	●	●	
	Modalità di risparmio energetico Blue-Q	●	●	●	
	5 programmi di guida	●	●	●	
	Display con visualizzazione del consumo di energia e del tempo di funzionamento rimanente sulla base della carica attuale	○	○	○	
Impianto frenante	Motori per la guida, lo sterzo e il sollevamento esenti da manutenzione	●	●	●	
	Bassi costi operativi e di manutenzione grazie al consumo di energia limitato, recupero di energia in frenata, frenata elettrica esente da usura, freni a disco integrati	●	●	●	
	Freni a disco esenti da usura a bagno d'olio	●	●	●	
	Recupero di energia in frenata	●	●	●	
	Freno di stazionamento meccanico	●	●	●	
Sicurezza	Freno di stazionamento elettromagnetico, assistente di parcheggio per un parcheggio sicuro del carrello elevatore	○	○	○	
	Tettuccio con griglia di protezione	○	○	○	
	Spia di allarme lampeggiante, luce lampeggiante	○	○	○	
	Fanali anteriori e versione con illuminazione LED	○	○	○	
	Limitatore di velocità regolato dal conducente	●	●	●	
	Specchietto panoramico	○	○	○	
	Dispositivo di segnalazione STILL Safety Light, punto luce blu	○	○	○	
	Sistema di assistenza (ATC - Assistance Truck Control): uscita/parcheggio in sicurezza, controllo della cintura di sicurezza, limitatore di velocità comandato dall'angolo di sterzata, riduzione della velocità con piastra portaforche sollevata	○	○	○	
	Barra segnaletica di sicurezza	○	○	○	
	La direzione di marcia può essere modificata con la mano sinistra tramite mini console	○	○	○	
	Misurazione del carico con ±3% di precisione	○	○	—	
	Il carrello elevatore ha un basso centro di gravità e un asse di trasmissione con cuscinetto autoallineante per livelli di sicurezza ottimali	●	●	●	
	Sistema di ritenuta EasyBelt per allacciare e slacciare la cintura in modo rapido e sicuro	○	○	○	
	Sistema di ritenuta Sauerermann di tipo HRS-E/ERS oppure sistema di ritenuta IWS con staffa sulla sinistra	○	○	○	
	FleetManager: autorizzazione di accesso, rilevamento impatti, reportistica	○	○	○	
Sedile di guida sollevato di 350 mm per una buona visuale dietro i carichi alti, ad esempio con i pallet di bevande	○	○	○		

● Standard ○ Opzionale — Non disponibile



STILL S.p.A.
Viale De Gasperi, 7
20020, Lainate (MI) – Italia

Per ulteriori informazioni:
Tel.: +39 02 93765-1
Email: info@still.it
Website: www.still.it

STILL AG
Industriestrasse 50
8112 Otelfingen – Svizzera

Per ulteriori informazioni:
Tel.: +41 44 846 51 11
Email: info@still.ch
Website: www.still.ch

STILL è certificata nelle seguenti
aree: gestione della qualità,
sicurezza sul lavoro, protezione
dell'ambiente e gestione dell'energia.



first in intralogistics